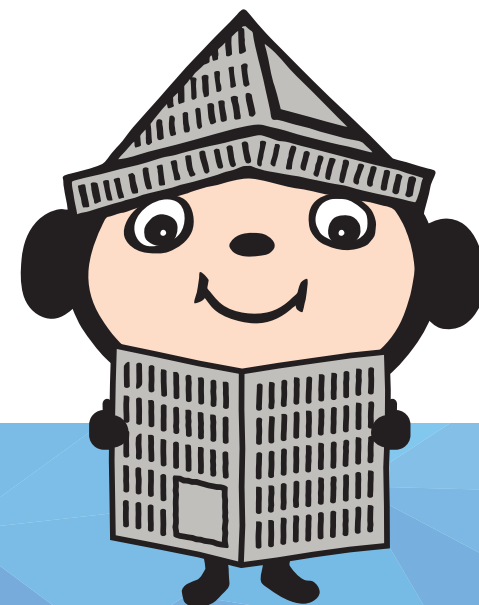


# 初めての折込広告



# 1 お客様情報の登録

お取引にあたり、お客様の下記情報の登録が必要となります。

下記内容を「お取引先様情報登録書」にご記入ください。

- **ご請求先宛名** ※口座名が異なる場合はお知らせください。
- **ご請求先住所**
- **ご担当者名**
- **メールアドレス**
- **電話番号**
- **FAX番号**



©ふんちゃん 北海道新聞

## 2 折込までの流れ

### デザインから

素材や原稿のレイアウト案などご準備ください。  
約5週間前までにご相談ください。



ご相談

- デザインご相談
- 印刷仕様確定  
色数 / サイズ / 紙質



折込計画

- 配布計画の検討  
折込日 / 枚数 / 配布エリア
- 御見積のご提出



お支払い

- 配布計画の確定・申込  
折込日 / 枚数 / 配布エリア
- ご請求書のご提出
- 料金のお支払い



デザイン

- デザイン校了



印刷

- 印刷



納品

- 発寒折込センターへ  
印刷したチラシを納品  
折込日3日前(日・祝除く)の午前10時30分まで※



折込広告  
配布

- 新聞へ折込

### 印刷から

チラシの原稿をご用意ください。  
約3週間前までにご相談ください。



ご相談

- 印刷仕様確定  
色数 / サイズ / 紙質
- 原稿内容確認



折込計画

- 配布計画の検討  
折込日 / 枚数 / 配布エリア
- 御見積のご提出



お支払い

- 配布計画の確定・申込  
折込日 / 枚数 / 配布エリア
- ご請求書のご提出
- 料金のお支払い



印刷

- 印刷



納品

- 発寒折込センターへ  
印刷したチラシを納品  
折込日3日前(日・祝除く)の午前10時30分まで※



折込広告  
配布

- 新聞へ折込

### 折込手配のみ

チラシをご用意ください。  
約2週間前までにご相談ください。



ご相談

- 原稿内容確認



折込計画

- 配布計画の検討  
折込日 / 枚数 / 配布エリア



お支払い

- 配布計画の確定・申込  
折込日 / 枚数 / 配布エリア
- ご請求書のご提出
- 料金のお支払い



納品

- 発寒折込センターへ  
印刷したチラシを納品  
折込日3日前(日・祝除く)の午前10時30分まで※



折込広告  
配布

- 新聞へ折込

※ゴールデンウィーク、お盆、年末年始などは納品締切日が通常と異なる場合がございますので、ご注意ください。

### 3 原稿内容の確認

チラシの内容によっては折込できない場合がございます。

印刷される前に原稿内容の確認をさせていただきますので、ご協力をお願いいたします。

特に次のような項目には特定の掲載基準を設けております。

- クーポン
- 医療機関
- 金融
- 人事募集
- 医薬品、健康食品
- 不動産
- 政治、選挙
- 老人福祉関係
- 特定商取引
- 学習塾
- 整体、エステサロン等

チラシデザインからのご依頼も可能です

## 4 折込日・チラシサイズの決定

### 折込日の決定

新聞休刊日を除くお好きな日に設定が可能です。

### チラシサイズの決定

A4はB4サイズと同一料金となります。

※B4サイズ以内の大きさでも 2つ折りのものは B3サイズの料金となります。

※その他変形サイズの料金は事前にご相談くださいますようお願いいたします。

折込チラシの  
約7割は  
B4サイズ!



©ふんちゃん 北海道新聞

# 5 申込書の記入

札幌・江別・北広島・石狩(※一部地域を除く)は10部単位まで。その他の地域は5部単位まで設定が可能です。  
 申込書は [こちら](#) からダウンロード可能です。

## 記入例

1	札幌・江別・北広島・石狩市	2023年11月27日 (231127)	北海道新聞折込広告申込書	株式会社新サービスセンター	-		
伝票No.	折込日	広告主名/件名(タイトル・売出し日など)	広告主業種	サイズ	コード	代理店名	担当者
	4月1日(水)	〇〇市場/大売出し	飲食料品	B4		〇〇市場	山田 太郎
搬入区分	総枚数	ページ小計	印刷会社	納品・広告内容に関わる連絡先			
	8,970	8,970	〇〇印刷				

▼札幌・江別・北広島・石狩 (A地区)					
市区	コード	店名	定数	折込枚数	折込枚数
札幌市	5020	菊水(複)	2,350		
札幌市	5030	菊水元町(複)	1,630		
白石区	5040	東札幌(複)	3,990		
白石区	5050	白石(複)	2,630		
白石区	5060	北郷(複)	4,650		
白石区	5070	北白石(複)	3,210		
白石区	5080	東白石(複)	4,680		
厚別区	5090	青葉中央(複)	5,420		
厚別区	5100	もみじ台(複)	4,610		
厚別区	5110	厚別中央(複)	2,400		
厚別区	5111	厚別北(複)	4,800		
厚別区	5120	上野幌(複)	6,100		
東区	6010	札苗(複)	5,610		
東区	6020	苗穂(複)	3,850		
東区	6030	伏古			
東区	6040	北栄(複)			
東区	6041	新道(複)	6,430		
東区	6060	光星(複)	4,110		
東区	6070	札幌鉄北(複)	7,010		
東区	6090	栄町中央(複)	2,390		
東区	6100	栄町東(複)	3,990		
東区	6110	丘珠(複)	2,320		
札幌市	7015				
札幌市	7020				
札幌市	7040				
札幌市	7050				
札幌市	7070				
札幌市	7080				
札幌市	7090				
北區	7100				
北區	7110	あいの里(複)	5,820		
石狩市	8010	花川東(複)	1,300		
石狩市	8020	花川北(複)	3,110		
石狩市	8030	花川南(複)	3,090		
石狩市	8035	石狩(複)	610		
江別市	8040	大麻(複)	2,400		
江別市	8050	野幌大森東(複)	3,890		
江別市	8060	野幌南部(複)	4,590		
江別市	8071	江別西部(複)	3,740		
江別市	8072	江別中央(複)	3,720		
江別市	8080	江別東部(複)	3,680		
北広島市	8090	北広島(複)	3,620		
北広島市	8100	広島(複)	2,840		
北広島市	8110	西の里(複)	1,150		
北広島市	8120	大曲(複)	3,100		

折込日、広告主名、サイズ等をご記入ください。  
 総枚数には折込の合計枚数を、ページ小計には  
 ページ毎の折込枚数をご記入ください。  
 (Excelで入力される場合は自動的に計算されます)

代理店コードをお持ちでないお客様は  
 コードの記入は不要です。  
 代理店名の欄に会社名、担当者の欄に  
 氏名をご記入ください。

販売所毎に希望する折込枚数をご記入ください。  
 主要都市の各販売所配布区域はエリアマップをご確認ください。  
 エリアマップは当社ホームページよりダウンロードが可能です。

18,920	2130	手稲星置(複)	3,640
--------	------	---------	-------

- 注：石狩市のうち、厚田区と浜益区は「6.空知・深川・夕張・当別地区」の申込書にあります。(E地区)
- ◆市町村名の地域の販売所への申込は「折込日4日前午前中」が締切です。それ以外の販売所は「折込日3日前午前中」が締切となります。(いずれも日・祝除く)ただし申込締切日が土曜日にあたる場合、1営業日前日の午前中に繰り上がります。
  - ◆市町村表記は販売所の所在地によるものです。店名と配達エリアの行政区界は必ずしも一致しない場合があります。
  - ◆悪天候、災害、事故等、やむを得ない事由により折込遅延・不能となる場合があります。予めご了承ください。
  - ◆店名に※印を付した販売所は、エリアの一部(遠隔地)で日曜・祝日折込分を翌日朝刊と同配いたします。
  - ◆店名に(複)と付した販売所は、定数に朝日新聞・毎日新聞・日経新聞の枚数を含む複合店です。該当銘柄は販売所によって異なります。なお銘柄指定はできませんので予めご了承ください。

札幌市内定数計	286,900
近郊定数計	40,840
合計	327,740

## 6 料金の支払い

デザイン、印刷からの場合と折込手配のみの場合でお支払い方法が異なります。

### ・デザイン・印刷からの場合

弊社営業担当より請求書発行の際、振込先・振込口座・ご入金締切日など別途お知らせいたします。

### ・折込手配のみの場合

折込希望日の4日前(土・日・祝日除く)午前中までに以下のいずれかの方法で料金のお支払いをお願いいたします。

#### 〔お支払い方法〕

- ・銀行振込 ※お振込手数料はお客様にてご負担願います。
- ・クレジットカード決済 ※メールアドレスのご登録が必須となります。



※お支払い確認後の折込手配となります。

※ご入金の確認ができない場合、希望日に折込できない場合がございます。

## 7 チラシ納品

弊社指定日までに下記住所へ納品をお願いいたします。

納品締切は折込希望日の3日前（日曜・祝日除く）午前10時30分までとなります。

（土曜日も納品受付のみ可能です）

※ゴールデンウィーク、お盆、年末年始などは納品締切日が通常と異なる場合がございますので、ご注意ください。

### チラシ納品先

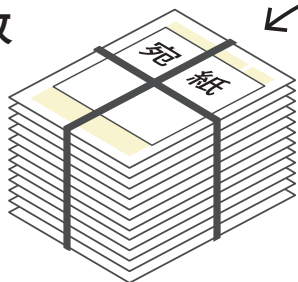
### 株式会社道新サービスセンター 発寒折込センター

〒063-0836 札幌市西区発寒16条14丁目3-5

TEL.011-665-6152 受付時間 9:00-17:00（日曜・祝日休）

折込チラシの荷姿は、1梱包を  
下記の枚数での納品にご協力ください

- ・B4以内 ➡ 2,000枚
- ・B3 ➡ 1,000枚
- ・B2 ➡ 500枚
- ・B1 ➡ 250枚



- ・折込日
- ・サイズ
- ・枚数
- ・広告主様のお名前  
を明記ください

納品書

宛紙

※宅配便などで  
納品いただく場合  
送り状に折込日、  
サイズ、枚数、広告主を  
明記してください。

※A3以上のチラシは新聞からはみ出さないよう、折ってご搬入ください。



## 8 折込希望日の折込実施

1～7までの手順が完了しましたら、折込希望日に折込実施となります。

※悪天候、災害、事故などやむを得ない理由により折込遅延・不能となる場合がございますので、ご了承ください。

お申込・お問い合わせ先

### 株式会社 道新サービスセンター 折込営業本部

住所：札幌市中央区大通西18丁目1-30 道新西ビル5階

TEL：011-614-3980 FAX：011-624-6545

E-mail：orikomi@doshin-sc.co.jp

受付時間 平日9:30～17:30（土・日・祝日休）

※チラシの納品先は異なりますのでご注意ください。

<https://www.doshin-sc.jp/service/orikomi/>

申込書やエリアマップなど  
ダウンロードいただけます。



©ふんちゃん 北海道新聞