

# orikomi data 2024

北海道新聞折込広告データリポート 暮らしと折込広告  
2023.1 → 12



# Contents

## 北海道新聞折込広告モニター調査レポート

一世帯平均折込枚数	P1
曜日別・色別構成比	P2
サイズ別・業種大分類別構成比	P3
業種小分類別構成比	P4
数表①一世帯平均総折込枚数	P5
数表②一世帯平均折込枚数のサイズ・色・曜日別構成比	P6
数表③一世帯平均折込枚数の業種別構成比	P7
数表④一世帯平均折込枚数の月次推移【業種別】	P8
数表⑤一世帯平均折込枚数業種別構成比の月次推移	P9
数表⑥一世帯平均折込枚数の月次推移【サイズ・色・曜日別】	P10
数表⑦一世帯平均折込枚数の月次推移【サイズ・色・曜日別構成比】	P10
分類基準表	P11
暮らしと折込広告に関するアンケート	P12～P15
北海道新聞折込広告・デリバリー商品のご案内	P16～P17

<b>orikomi data 2024</b> 暮らしと折込広告		北海道新聞折込広告データレポート 2023.1 → 12	2024年6月発行
発行	 <b>道新サービスセンター</b>	ホームページ <a href="https://www.doshin-sc.jp">https://www.doshin-sc.jp</a>	
■折込営業本部		営業グループ 〒060-0042 札幌市中央区大通西18丁目1-30 道新西ビル5階	TEL 011-614-3980
		管理グループ 〒063-0836 札幌市西区発寒16条14丁目3-5 発寒折込センター内	TEL 011-665-5091
			
■北見営業所	〒099-1587 北見市豊地14-6	TEL 0157-66-5088	
■帯広営業所	〒080-0808 帯広市東8条南8丁目1	TEL 0155-27-1223	
■東京営業所	〒105-8435 東京都港区虎ノ門1丁目7-12 虎ノ門ファーストガーデン12階	北海道新聞社東京支社内 TEL 03-6910-2843	
		編集	株式会社 北海道新聞HotMedia
禁無断転載		デザイン	スタジオ・エディーズ

# 北海道新聞折込広告モニター調査レポート

## 一世帯平均折込枚数

2023年

総折込枚数 3852.8枚

1日平均

10.6枚

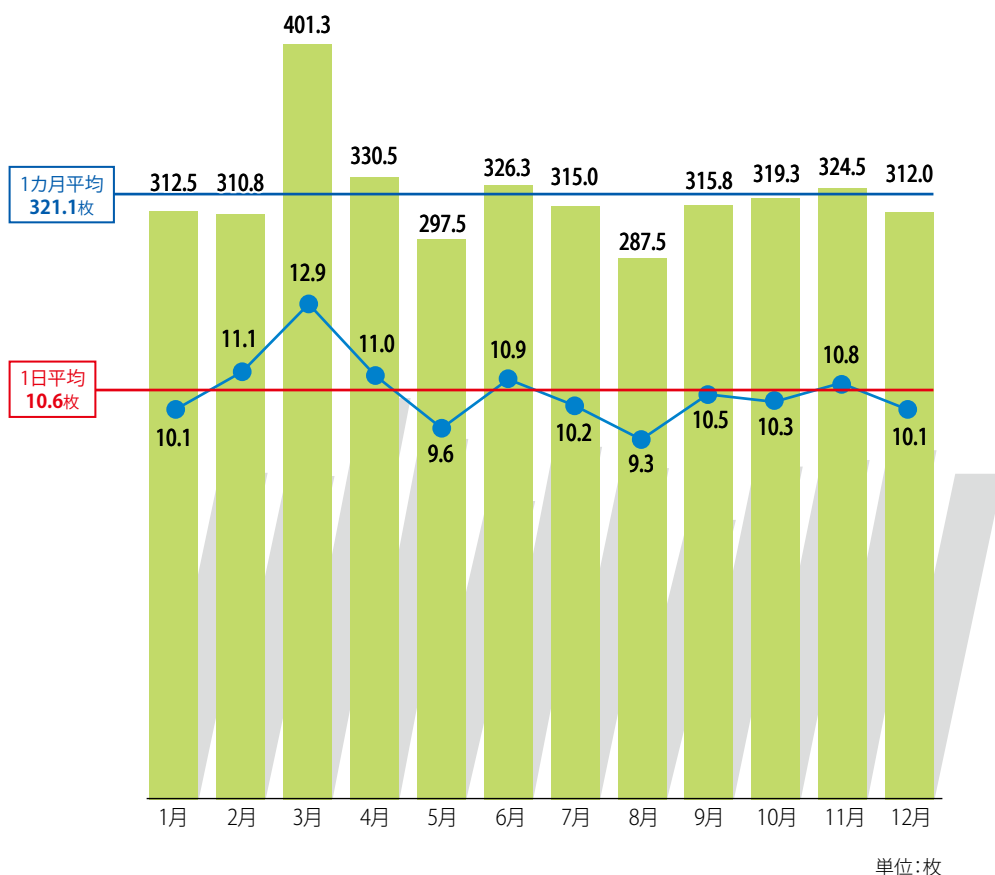
1か月平均

321.1枚

2023年の総折込枚数は 3852.8枚

2023年1月から12月までの一世帯平均総折込枚数は3852.8枚、1日平均は10.6枚、1か月平均では321.1枚でした。

### 一世帯当たりの1か月平均折込枚数と1日平均折込枚数の月次推移



#### 折込枚数は1か月、1日平均ともに3月が最多

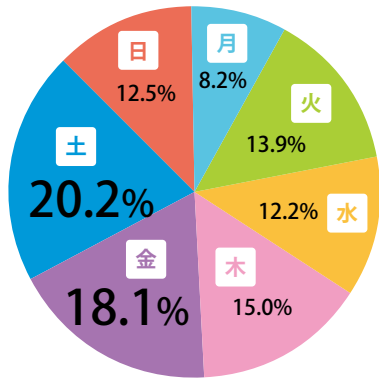
1か月平均折込枚数は、3月が401.3枚で最多となりました。次いで、4月(330.5枚)、6月(326.3枚)、11月(324.5枚)となっています。1日の平均折込枚数も3月が12.9枚で最も多く、最少は8月の9.3枚でした。10、11、12月は前年に比べ減少が著しく、原因として北海道新聞の夕刊休刊(9月末)の影響が考えられます。

#### 「北海道新聞折込広告配布モニター調査」 調査概要

- 調査期間:2023年1月1日~12月31日
  - 調査方法:モニターの自宅に配布された北海道新聞の折込広告を回収し、1枚ごとに分類基準表に基づきコーディングした。
  - 調査地点:4地点(札幌市中央区・北区・西区・豊平区) ●調査主体:(株)道新サービスセンター ●集計分析:(株)北海道新聞HotMedia
- ※数値は小数点以下第2位を四捨五入しているため、合計が100%にならない場合がある。

## 曜日別構成比

全体



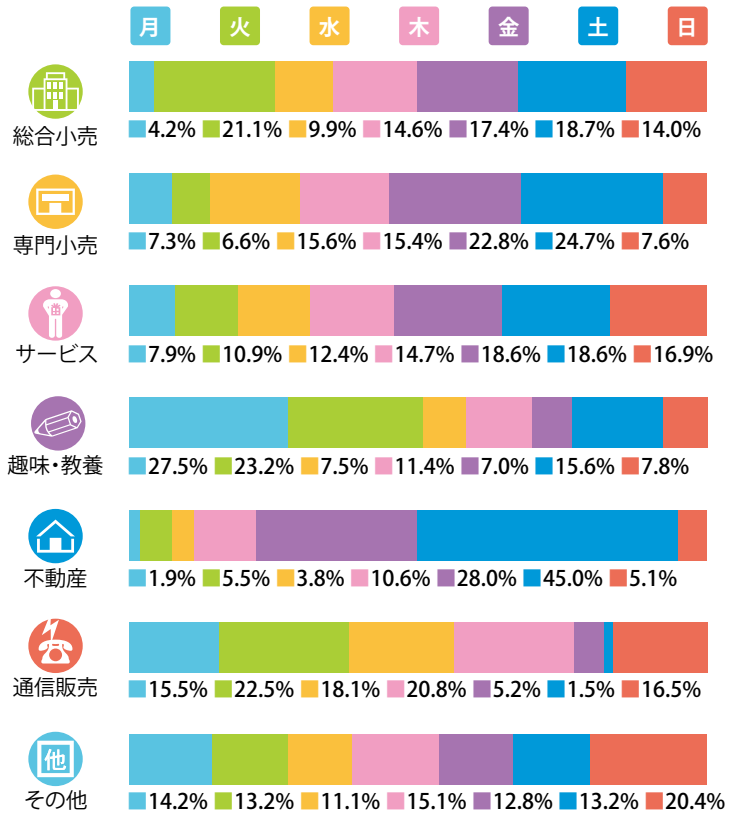
### 木・金・土曜日で過半数を占める

曜日別にみると、最も多いのは土曜日で20.2%、2番目に多いのは金曜日で18.1%、3番目は木曜日で15.0%と、木・金・土曜日で過半数(53.3%)を占めています。

### 趣味・教養は月・火曜日、不動産は金・土曜日に集中

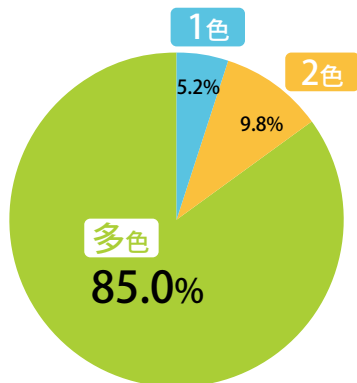
業種別にみると、趣味・教養は月曜日が27.5%、火曜日が23.2%と、週前半だけで過半数を占めています。一方、不動産は金曜日28.0%、土曜日45.0%と週後半に集中しています。通信販売は金曜日(5.2%)と土曜日(1.5%)が少なく、月・火・水・木・日曜日に満遍なく折り込まれています。

業種大分類別



## 色別構成比

全体



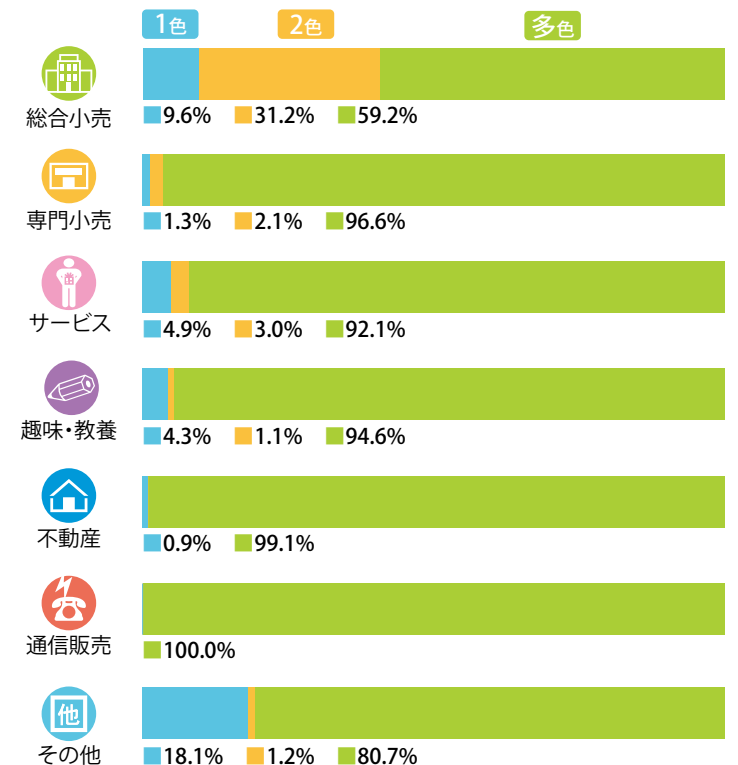
### 多色が8割台に上る

色別の構成比をみると、多色が85.0%で大部分を占めています。2色は9.8%、1色は5.2%にとどまりました。

### どの業種でも多色が突出

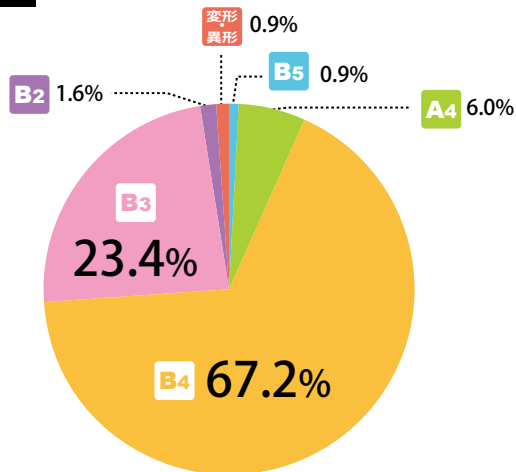
総合小売を除く全ての業種で多色が突出していますが、総合小売は多色が59.2%と6割未満にとどまり、1色(9.6%)と2色(31.2%)の合計が4割を超えて、他の業種と傾向がやや異なります。

業種大分類別



## サイズ別構成比

全体



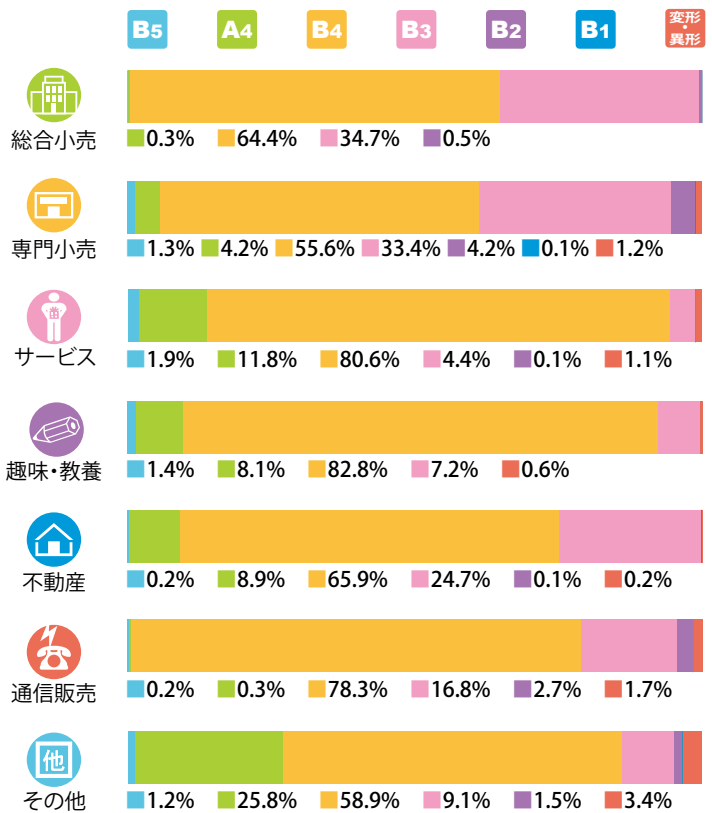
### B4とB3で9割を超える

サイズ別では、B4の67.2%が最も多く、B3が23.4%で続きます。両サイズを合わせると9割強に達します。

### 全ての業種でB4が最多の5~8割台

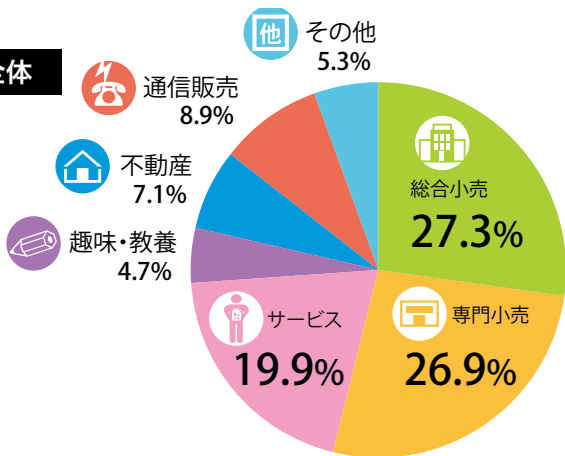
全ての業種でB4が最多となり、趣味・教養は82.8%、サービスは80.6%と8割を超えました。B3は、総合小売で34.7%、専門小売で33.4%と、3割台に上ります。

## 業種大分類別



## 業種大分類別構成比

全体



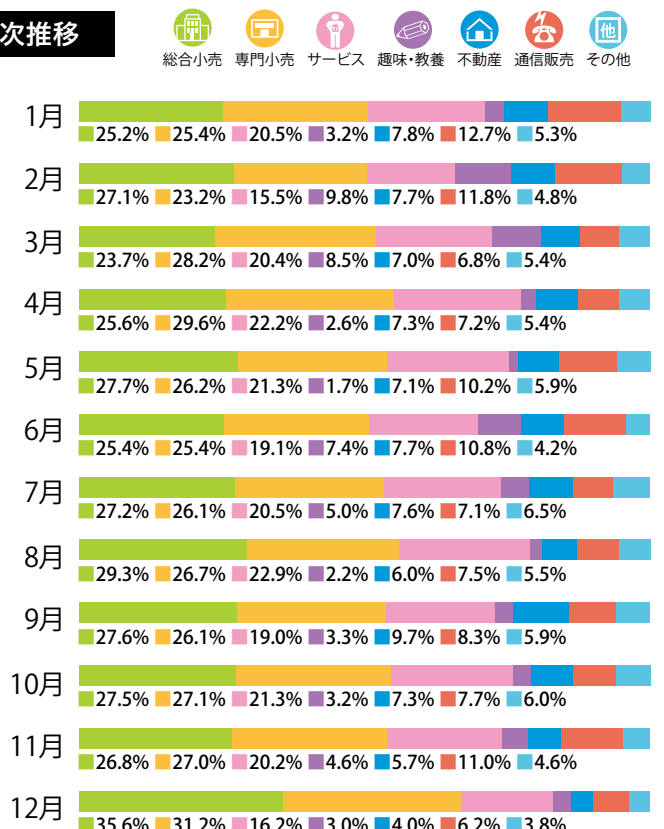
### 小売が他業種をリード

業種別の構成比をみると、総合小売の27.3%と専門小売の26.9%が僅差で並び、小売だけで過半数(54.2%)を占めています。3番目はサービスの19.9%でした。

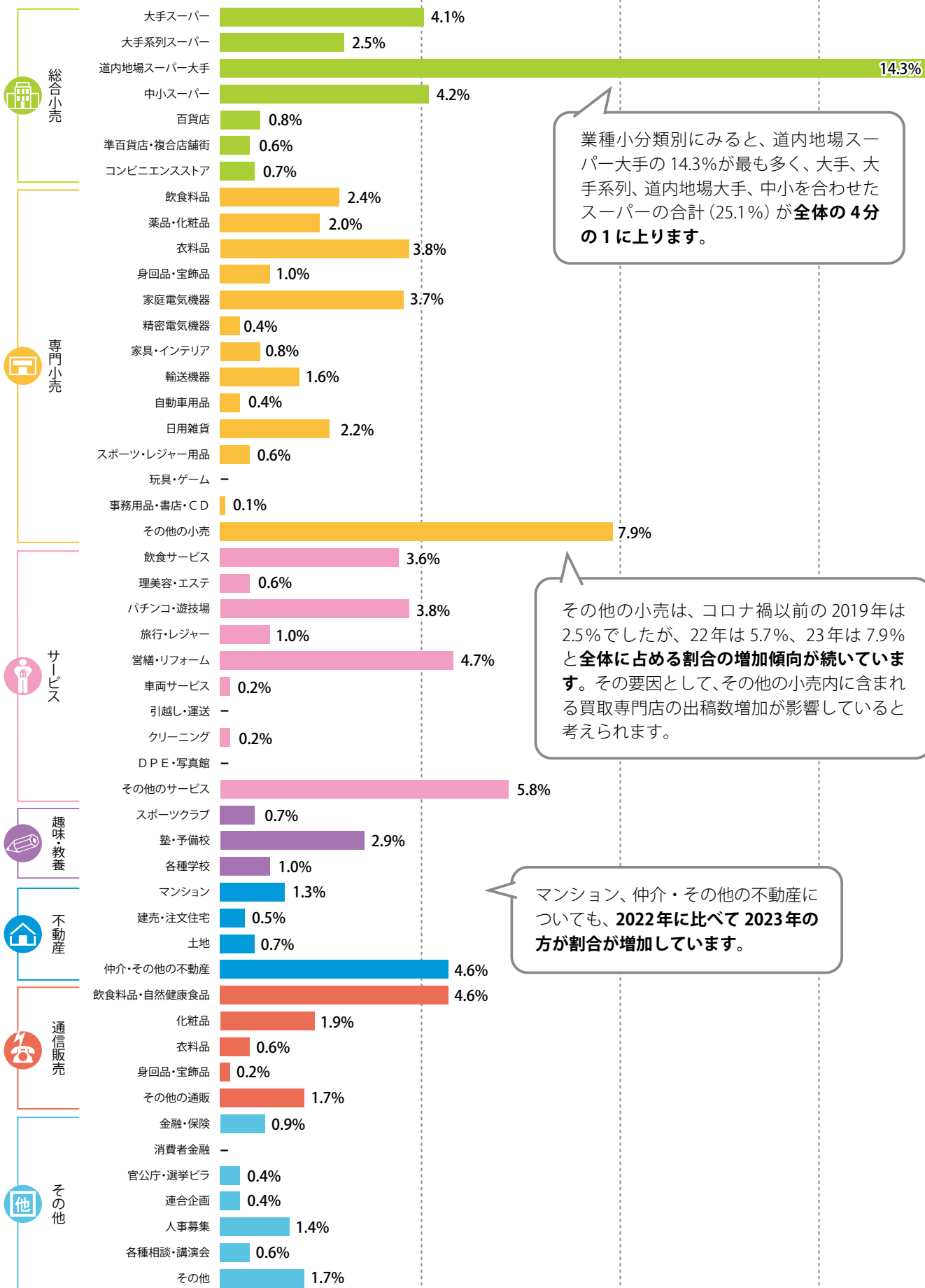
### 総合小売、専門小売とも12月が最多

総合小売、専門小売は12月の構成比がそれぞれ3割台に上り、他の月と比べて割合が高くなっています。趣味・教養は2、3月で他の月より割合が高くなっています。

## 月次推移



# 業種小分類別構成比



業種小分類にみると、道内地場スーパー大手の14.3%が最も多く、大手、大手系列、道内地場大手、中小を合わせたスーパーの合計(25.1%)が**全体の4分の1に上ります**。

その他の小売は、コロナ禍以前の2019年は2.5%でしたが、22年は5.7%、23年は7.9%と**全体に占める割合の増加傾向が続いています**。その要因として、その他の小売内に含まれる買取専門店の出稿数増加が影響していると考えられます。

マンション、仲介・その他の不動産についても、**2022年に比べて2023年の方が割合が増加しています**。

数表① 一世帯平均総折込枚数

(単位：枚)

		合計	B5	A4	B4	B3	B2	B1	変形・異形	1色	2色	多色	月曜日	火曜日	水曜日	木曜日	金曜日	土曜日	日曜日	
<b>全 体</b>		3852.8	34.0	230.0	2588.0	901.0	62.8	1.0	36.0	199.3	376.8	3276.8	316.3	533.0	468.0	576.0	694.0	776.3	489.3	
<b>業種大分類</b>	総合小売	1050.8	—	3.5	676.3	364.8	5.8	—	0.5	101.0	327.5	622.3	44.3	221.5	103.8	153.5	182.5	196.0	149.3	
	専門小売	1035.8	13.0	43.5	576.3	346.0	43.5	1.0	12.5	13.8	21.8	1000.3	75.3	67.8	161.5	159.3	236.3	255.3	80.5	
	サービス	767.5	14.8	90.8	618.5	33.8	1.0	—	8.8	37.5	23.0	707.0	60.5	83.5	94.8	112.3	142.5	142.3	131.8	
	趣味・教養	180.0	2.5	14.5	149.0	13.0	—	—	1.0	7.8	2.0	170.3	49.5	41.8	13.5	20.5	12.5	28.0	14.3	
	不動産	273.0	0.5	24.3	180.0	67.5	0.3	—	0.5	2.5	—	270.5	5.3	15.0	10.3	29.0	76.5	122.8	14.3	
	通信販売	342.5	0.8	1.0	268.3	57.5	9.3	—	5.8	—	—	342.5	52.8	76.8	61.8	71.0	17.8	5.3	57.3	
	その他	203.3	2.5	52.5	119.8	18.5	3.0	—	7.0	36.8	2.5	164.0	28.8	26.8	22.5	30.5	26.0	26.8	42.0	
<b>業種小分類</b>	<b>総合小売</b>																			
	大手スーパー	158.8	—	—	68.5	85.5	4.8	—	—	0.3	12.3	146.3	7.0	32.0	18.8	15.0	48.5	25.0	12.5	
	大手系系列スーパー	94.5	—	—	72.0	22.5	—	—	—	0.3	52.8	41.5	5.0	23.5	3.0	7.0	28.0	18.3	9.8	
	道内地場スーパー大手	552.0	—	1.3	352.3	197.5	1.0	—	—	79.8	184.0	288.3	27.0	113.5	40.0	102.3	61.0	103.8	104.5	
	中小スーパー	163.3	—	0.3	134.8	28.3	—	—	—	20.3	78.3	64.8	3.5	37.3	3.3	24.8	29.8	44.3	20.5	
	百貨店	30.5	—	1.5	15.8	12.8	—	—	0.5	—	—	30.5	0.8	12.8	9.0	3.0	3.3	1.0	0.8	
	準百貨店・複合店舗街	23.5	—	0.5	6.0	17.0	—	—	—	0.3	0.3	23.0	0.8	2.5	2.0	1.5	12.0	3.5	1.3	
	コンビニエンスストア	28.3	—	—	27.0	1.3	—	—	—	0.3	—	28.0	0.3	—	27.8	—	—	0.3	—	
	<b>専門小売</b>																			
	飲食品	91.8	0.8	11.0	31.0	48.8	0.3	—	—	2.8	3.3	85.8	2.0	6.5	23.8	11.8	24.5	18.0	5.3	
	薬品・化粧品	75.3	6.8	0.3	42.3	22.3	3.8	—	—	—	1.5	73.8	7.0	7.5	22.3	14.0	19.0	4.3	1.3	
	衣料品	145.5	—	0.3	74.8	67.0	3.5	—	—	0.8	4.8	140.0	1.5	3.5	37.3	14.0	41.8	41.3	6.3	
	身回品・宝飾品	38.5	—	2.3	29.3	7.0	—	—	—	0.3	0.5	37.8	3.3	3.0	2.5	7.3	11.5	5.3	5.8	
	家庭電気機器	143.3	—	0.3	35.5	91.5	15.0	1.0	—	2.8	0.8	139.8	—	1.5	2.8	4.8	14.5	112.8	7.0	
	精密電気機器	15.8	1.0	6.5	5.5	2.8	—	—	—	3.0	—	12.8	1.0	1.5	2.5	2.5	4.5	2.3	1.5	
	家具・インテリア	30.5	—	0.3	15.5	14.0	0.8	—	—	1.3	5.3	24.0	—	0.8	1.5	4.0	13.0	9.3	2.0	
	輸送機器	62.0	—	—	38.0	19.5	4.5	—	—	—	—	62.0	—	—	1.5	2.5	28.0	28.3	1.8	
	自動車用品	14.3	—	—	5.5	8.8	—	—	—	—	—	14.3	—	—	—	—	10.0	2.8	1.5	
	日用雑貨	85.0	—	1.5	24.3	43.5	15.8	—	—	0.5	5.5	79.0	0.5	1.8	28.3	24.8	21.8	3.3	4.8	
	スポーツ・レジャー用品	22.8	—	—	17.3	5.5	—	—	—	—	—	22.8	—	—	2.5	2.5	14.8	1.5	1.5	
玩具・ゲーム	—	—	—	—	—	—	—	—	—	—	—	—	—	—	—	—	—	—		
事務用品・書店・CD	5.3	—	—	5.0	0.3	—	—	—	—	—	5.3	—	0.3	0.5	0.3	1.3	2.3	0.8		
その他の小売	306.0	4.5	21.3	252.5	15.3	—	—	12.5	2.5	0.3	303.3	60.0	41.5	36.3	71.0	31.8	24.3	41.3		
<b>サービス</b>																				
飲食サービス	137.0	0.8	7.0	124.8	3.5	—	—	1.0	0.8	—	136.3	4.5	6.8	22.0	26.0	48.5	25.0	4.3		
理美容・エステ	24.5	—	4.5	20.0	—	—	—	—	0.5	0.3	23.8	1.5	2.0	4.3	1.3	6.8	5.0	3.8		
パチンコ・遊技場	145.3	—	1.0	142.3	2.0	—	—	—	—	—	145.3	11.0	26.3	25.0	25.0	23.5	25.3	9.3		
旅行・レジャー	38.0	—	0.8	19.3	17.0	1.0	—	—	—	—	38.0	3.8	2.8	1.5	1.5	2.5	3.0	23.0		
管轄・リフォーム	183.0	8.8	29.8	132.3	5.5	—	—	6.8	15.8	15.3	152.0	12.0	20.0	11.5	26.5	25.0	44.8	43.3		
車両サービス	6.8	—	—	5.0	1.8	—	—	—	—	—	6.8	0.3	0.3	—	0.3	2.5	3.3	0.3		
引越し・運送	0.3	0.3	—	—	—	—	—	—	—	—	0.3	—	—	0.3	—	—	—	—		
クリーニング	9.0	—	1.0	8.0	—	—	—	—	—	0.3	8.8	2.0	—	—	—	1.3	3.5	2.3		
DPE・写真館	—	—	—	—	—	—	—	—	—	—	—	—	—	—	—	—	—	—		
その他のサービス	223.8	5.0	46.8	167.0	4.0	—	—	1.0	20.5	7.3	196.0	25.5	25.5	30.3	31.8	32.5	32.5	45.8		
<b>趣味・教養</b>																				
スポーツクラブ	28.3	—	4.0	23.3	1.0	—	—	—	0.3	0.8	27.3	0.5	12.0	4.0	3.0	2.3	5.3	1.3		
塾・予備校	113.0	—	4.5	100.0	8.5	—	—	—	1.0	—	112.0	42.0	23.0	6.5	10.3	6.3	15.3	9.8		
各種学校	38.8	2.5	6.0	25.8	3.5	—	—	1.0	6.5	1.3	31.0	7.0	6.8	3.0	7.3	4.0	7.5	3.3		
<b>不動産</b>																				
マンション	48.8	—	0.8	23.5	24.3	0.3	—	—	—	—	48.8	0.3	0.5	1.3	3.5	19.5	23.5	0.3		
建売・注文住宅	19.0	—	3.5	9.3	5.8	—	—	0.5	0.3	—	18.8	2.0	—	1.5	1.8	8.8	4.0	1.0		
土地	28.3	—	—	21.8	6.5	—	—	—	—	—	28.3	—	1.0	4.0	5.5	10.0	2.8	5.0		
仲介・その他の不動産	177.0	0.5	20.0	125.5	31.0	—	—	—	2.3	—	174.8	3.0	13.5	3.5	18.3	38.3	92.5	8.0		
<b>通信販売</b>																				
飲食品・自然健康食品	177.5	0.3	1.0	163.8	12.5	—	—	—	—	—	177.5	25.3	36.3	40.0	33.3	4.3	—	38.5		
化粧品	71.8	0.5	—	67.0	4.3	—	—	—	—	—	71.8	8.0	15.3	12.8	20.8	7.8	1.5	5.8		
衣料品	21.5	—	—	7.5	12.3	1.8	—	—	—	—	21.5	0.5	13.5	1.3	4.3	1.0	—	1.0		
身回品・宝飾品	6.8	—	—	6.5	0.3	—	—	—	—	—	6.8	—	1.0	1.0	4.8	—	—	—		
その他の通販	65.0	—	—	23.5	28.3	7.5	—	5.8	—	—	65.0	19.0	10.8	6.8	8.0	4.8	3.8	12.0		
<b>その他</b>																				
金融・保険	34.5	—	7.5	22.8	4.3	—	—	—	1.0	—	33.5	9.3	4.8	3.0	1.5	1.5	4.0	10.5		
消費者金融	—	—	—	—	—	—	—	—	—	—	—	—	—	—	—	—	—	—		
官公庁・選挙ピラ	13.5	—	4.0	3.0	3.3	0.3	—	3.0	—	—	13.5	0.8	2.3	3.8	3.3	1.3	1.5	0.8		
連合企画	14.0	—	0.3	7.0	4.0	1.5	—	1.3	—	—	14.0	1.0	4.8	1.0	0.3	3.3	2.8	1.0		
人事募集	52.5	2.5	20.5	28.0	—	1.0	—	0.5	28.0	2.5	22.0	6.8	6.0	6.3	12.8	10.5	3.0	7.3		
各種相談・講演会	22.5	—	4.5	17.8	0.3	—	—	—	1.3	—	21.3	2.0	4.3	1.5	5.8	1.5	1.3	6.3		
その他	66.3	—	15.8	41.3	6.8	0.3	—	2.3	6.5	—	59.8	9.0	4.8	7.0	7.0	8.0	14.3	16.3		

数表② 一世帯平均折込枚数のサイズ・色・曜日別構成比

(単位：%)

		合計	B5	A4	B4	B3	B2	B1	変形・異形	1色	2色	多色	月曜日	火曜日	水曜日	木曜日	金曜日	土曜日	日曜日	
全体		100.0	0.9	6.0	67.2	23.4	1.6	0.0	0.9	5.2	9.8	85.0	8.2	13.9	12.2	15.0	18.1	20.2	12.5	
業種大分類	総合小売	100.0	—	0.3	64.4	34.7	0.5	—	0.0	9.6	31.2	59.2	4.2	21.1	9.9	14.6	17.4	18.7	14.0	
	専門小売	100.0	1.3	4.2	55.6	33.4	4.2	0.1	1.2	1.3	2.1	96.6	7.3	6.6	15.6	15.4	22.8	24.7	7.6	
	サービス	100.0	1.9	11.8	80.6	4.4	0.1	—	1.1	4.9	3.0	92.1	7.9	10.9	12.4	14.7	18.6	18.6	16.9	
	趣味・教養	100.0	1.4	8.1	82.8	7.2	—	—	0.6	4.3	1.1	94.6	27.5	23.2	7.5	11.4	7.0	15.6	7.8	
	不動産	100.0	0.2	8.9	65.9	24.7	0.1	—	0.2	0.9	—	99.1	1.9	5.5	3.8	10.6	28.0	45.0	5.1	
	通信販売	100.0	0.2	0.3	78.3	16.8	2.7	—	1.7	—	—	100.0	15.5	22.5	18.1	20.8	5.2	1.5	16.5	
	その他	100.0	1.2	25.8	58.9	9.1	1.5	—	3.4	18.1	1.2	80.7	14.2	13.2	11.1	15.1	12.8	13.2	20.4	
業種小分類	総合小売	大手スーパー	100.0	—	—	43.1	53.9	3.0	—	—	0.2	7.7	92.1	4.4	20.2	11.8	9.5	30.6	15.8	7.7
	大手系列スーパー	100.0	—	—	76.2	23.8	—	—	—	0.3	55.8	43.9	5.3	24.9	3.2	7.4	29.7	19.3	10.1	
	道内地場スーパー大手	100.0	—	0.2	63.8	35.8	0.2	—	—	14.4	33.3	52.2	4.9	20.6	7.3	18.6	11.1	18.9	18.6	
	中小スーパー	100.0	—	0.2	82.5	17.3	—	—	—	12.4	47.9	39.7	2.1	22.9	2.0	15.2	18.3	27.2	12.3	
	百貨店	100.0	—	4.9	51.6	41.8	—	—	1.6	—	—	100.0	2.5	41.8	29.5	9.8	10.7	3.3	2.4	
	準百貨店・複合店舗街	100.0	—	2.1	25.5	72.3	—	—	—	1.1	1.1	97.9	3.2	10.6	8.5	6.4	51.1	14.9	5.2	
	コンビニエンスストア	100.0	—	—	95.6	4.4	—	—	—	0.9	—	99.1	0.9	—	98.2	—	—	0.9	—	
	専門小売	飲食物品	100.0	0.8	12.0	33.8	53.1	0.3	—	—	3.0	3.5	93.5	2.2	7.1	25.9	12.8	26.7	19.6	5.6
	薬品・化粧品	100.0	9.0	0.3	56.1	29.6	5.0	—	—	—	2.0	98.0	9.3	10.0	29.6	18.6	25.3	5.6	1.6	
	衣料品	100.0	—	0.2	51.4	46.0	2.4	—	—	0.5	3.3	96.2	1.0	2.4	25.6	9.6	28.7	28.4	4.2	
	身回品・宝飾品	100.0	—	5.8	76.0	18.2	—	—	—	0.6	1.3	98.1	8.5	7.8	6.5	18.9	30.0	13.7	14.7	
	家庭電気機器	100.0	—	0.2	24.8	63.9	10.5	0.7	—	1.9	0.5	97.6	—	1.0	1.9	3.3	10.1	78.8	4.8	
	精密電気機器	100.0	6.3	41.3	34.9	17.5	—	—	—	19.0	—	81.0	6.4	9.5	15.9	15.9	28.6	14.3	9.4	
	家具・インテリア	100.0	—	0.8	50.8	45.9	2.5	—	—	4.1	17.2	78.7	—	2.5	4.9	13.1	42.7	30.4	6.4	
	輸送機器	100.0	—	—	61.3	31.5	7.3	—	—	—	—	100.0	—	—	2.4	4.0	45.2	45.6	2.8	
	自動車用品	100.0	—	—	38.6	61.4	—	—	—	—	—	100.0	—	—	—	—	70.3	19.3	10.3	
	日用雑貨	100.0	—	1.8	28.5	51.2	18.5	—	—	0.6	6.5	92.9	0.6	2.1	33.3	29.1	25.6	3.8	5.5	
	スポーツ・レジャー用品	100.0	—	—	75.8	24.2	—	—	—	—	—	100.0	—	—	11.0	11.0	64.9	6.6	6.5	
	玩具・ゲーム	—	—	—	—	—	—	—	—	—	—	—	—	—	—	—	—	—	—	
	事務用品・書店・CD	100.0	—	—	95.2	4.8	—	—	—	—	—	100.0	—	4.8	9.5	4.8	23.9	43.0	14.1	
その他の小売	100.0	1.5	6.9	82.5	5.0	—	—	4.1	0.8	0.1	99.1	19.7	13.6	11.9	23.3	10.4	7.9	13.3		
サービス	飲食サービス	100.0	0.5	5.1	91.1	2.6	—	—	0.7	0.5	—	99.5	3.3	4.9	16.1	19.0	35.4	18.3	3.0	
理美容・エステ	100.0	—	18.4	81.6	—	—	—	—	2.0	1.0	96.9	6.1	8.2	17.4	5.1	27.6	20.5	15.1		
パチンコ・遊技場	100.0	—	0.7	97.9	1.4	—	—	—	—	—	100.0	7.6	18.1	17.2	17.2	16.2	17.4	6.3		
旅行・レジャー	100.0	—	2.0	50.7	44.7	2.6	—	—	—	—	100.0	10.0	7.3	4.0	4.0	6.7	8.0	60.1		
営繕・リフォーム	100.0	4.8	16.3	72.3	3.0	—	—	3.7	8.6	8.3	83.1	6.6	11.0	6.3	14.5	13.7	24.6	23.3		
車両サービス	100.0	—	—	74.1	25.9	—	—	—	—	—	100.0	3.7	3.7	—	3.7	37.1	48.2	3.6		
引越し・運送	100.0	100.0	—	—	—	—	—	—	—	—	100.0	—	—	100.0	—	—	—	—		
クリーニング	100.0	—	11.1	88.9	—	—	—	—	—	2.8	97.2	22.3	—	—	—	14.0	39.1	24.6		
DPE・写真館	—	—	—	—	—	—	—	—	—	—	—	—	—	—	—	—	—	—		
その他のサービス	100.0	2.2	20.9	74.6	1.8	—	—	0.4	9.2	3.2	87.6	11.4	11.4	13.6	14.2	14.6	14.6	20.1		
趣味・教養	スポーツクラブ	100.0	—	14.2	82.3	3.5	—	—	—	0.9	2.7	96.5	1.8	42.5	14.2	10.6	8.0	18.6	4.3	
塾・予備校	100.0	—	4.0	88.5	7.5	—	—	—	—	0.9	—	99.1	37.2	20.4	5.8	9.1	5.5	13.5	8.5	
各種学校	100.0	6.5	15.5	66.5	9.0	—	—	2.6	16.8	3.2	80.0	18.1	17.4	7.8	18.7	10.3	19.4	8.2		
不動産	マンション	100.0	—	1.5	48.2	49.7	0.5	—	—	—	—	100.0	0.5	1.0	2.6	7.2	40.0	48.2	0.5	
建売・注文住宅	100.0	—	18.4	48.7	30.3	—	—	—	2.6	1.3	—	98.7	10.5	—	7.9	9.2	46.1	21.1	5.2	
土地	100.0	—	—	77.0	23.0	—	—	—	—	—	100.0	—	3.6	14.2	19.5	35.5	9.8	17.4		
仲介・その他の不動産	100.0	0.3	11.3	70.9	17.5	—	—	—	1.3	—	98.7	1.7	7.6	2.0	10.3	21.6	52.3	4.4		
通信販売	飲食物品・自然健康食品	100.0	0.1	0.6	92.3	7.0	—	—	—	—	—	100.0	14.3	20.5	22.6	18.8	2.4	—	21.4	
化粧品	100.0	0.7	—	93.4	5.9	—	—	—	—	—	100.0	11.2	21.3	17.8	29.0	10.8	2.1	7.9		
衣料品	100.0	—	—	34.9	57.0	8.1	—	—	—	—	100.0	2.3	62.8	5.8	19.8	4.7	—	4.6		
身回品・宝飾品	100.0	—	—	96.3	3.7	—	—	—	—	—	100.0	—	14.8	14.8	70.4	—	—	—		
その他の通販	100.0	—	—	36.2	43.5	11.5	—	8.8	—	—	100.0	29.3	16.6	10.4	12.4	7.3	5.8	18.2		
その他	金融・保険	100.0	—	21.7	65.9	12.3	—	—	—	2.9	—	97.1	27.0	13.8	8.7	4.4	4.4	11.7	30.0	
消費者金融	—	—	—	—	—	—	—	—	—	—	—	—	—	—	—	—	—	—		
官公庁・選挙ピラ	100.0	—	29.6	22.2	24.1	1.9	—	22.2	—	—	100.0	5.6	16.7	27.8	24.1	9.3	11.1	5.5		
連合企画	100.0	—	1.8	50.0	28.6	10.7	—	8.9	—	—	100.0	7.2	34.0	7.2	1.8	23.2	19.7	7.0		
人事募集	100.0	4.8	39.0	53.3	—	1.9	—	1.0	53.3	4.8	41.9	12.9	11.5	11.9	24.3	20.1	5.7	13.6		
各種相談・講演会	100.0	—	20.0	78.9	1.1	—	—	—	5.6	—	94.4	8.9	19.0	6.7	25.7	6.7	5.6	27.4		
その他	100.0	—	23.8	62.3	10.2	0.4	—	3.4	9.8	—	90.2	13.6	7.2	10.6	10.6	12.1	21.6	24.2		

※曜日別構成比は、各曜日の回数が異なるため数値を調整しています。



数表③ 一世帯平均折込枚数の業種別構成比

(単位：%)

		合計	B5	A4	B4	B3	B2	B1	変形・異形	1色	2色	多色	月曜日	火曜日	水曜日	木曜日	金曜日	土曜日	日曜日	
<b>全 体</b>		100.0	100.0	100.0	100.0	100.0	100.0	100.0	100.0	100.0	100.0	100.0	100.0	100.0	100.0	100.0	100.0	100.0	100.0	
<b>業種大分類</b>	総合小売	27.3	—	1.5	26.1	40.5	9.2	—	1.4	50.7	86.9	19.0	14.0	41.6	22.2	26.6	26.3	25.2	30.5	
	専門小売	26.9	38.2	18.9	22.3	38.4	69.3	100.0	34.7	6.9	5.8	30.5	23.8	12.7	34.5	27.6	34.0	32.9	16.5	
	サービス	19.9	43.4	39.5	23.9	3.7	1.6	—	24.3	18.8	6.1	21.6	19.1	15.7	20.2	19.5	20.5	18.3	26.9	
	趣味・教養	4.7	7.4	6.3	5.8	1.4	—	—	2.8	3.9	0.5	5.2	15.7	7.8	2.9	3.6	1.8	3.6	2.9	
	不動産	7.1	1.5	10.5	7.0	7.5	0.4	—	1.4	1.3	—	8.3	1.7	2.8	2.2	5.0	11.0	15.8	2.9	
	通信販売	8.9	2.2	0.4	10.4	6.4	14.7	—	16.0	—	—	10.5	16.7	14.4	13.2	12.3	2.6	0.7	11.7	
	その他	5.3	7.4	22.8	4.6	2.1	4.8	—	19.4	18.4	0.7	5.0	9.1	5.0	4.8	5.3	3.7	3.4	8.6	
<b>業種小分類</b>	<b>総合小売</b>																			
	大手スーパー	4.1	—	—	2.6	9.5	7.6	—	—	0.1	3.3	4.5	2.2	6.0	4.0	2.6	7.0	3.2	2.6	
	大手系列スーパー	2.5	—	—	2.8	2.5	—	—	—	0.1	14.0	1.3	1.6	4.4	0.6	1.2	4.0	2.4	2.0	
	道内地場スーパー大手	14.3	—	0.5	13.6	21.9	1.6	—	—	40.0	48.8	8.8	8.5	21.3	8.5	17.8	8.8	13.4	21.4	
	中小スーパー	4.2	—	0.1	5.2	3.1	—	—	—	10.2	20.8	2.0	1.1	7.0	0.7	4.3	4.3	5.7	4.2	
	百貨店	0.8	—	0.7	0.6	1.4	—	—	1.4	—	—	0.9	0.2	2.4	1.9	0.5	0.5	0.1	0.2	
	準百貨店・複合店舗街	0.6	—	0.2	0.2	1.9	—	—	—	0.1	0.1	0.7	0.2	0.5	0.4	0.3	1.7	0.5	0.3	
	コンビニエンスストア	0.7	—	—	1.0	0.1	—	—	—	0.1	—	0.9	0.1	—	5.9	—	—	0.0	—	
	<b>専門小売</b>																			
	飲食品	2.4	2.2	4.8	1.2	5.4	0.4	—	—	1.4	0.9	2.6	0.6	1.2	5.1	2.0	3.5	2.3	1.1	
	薬品・化粧品	2.0	19.9	0.1	1.6	2.5	6.0	—	—	—	0.4	2.3	2.2	1.4	4.8	2.4	2.7	0.5	0.3	
	衣料品	3.8	—	0.1	2.9	7.4	5.6	—	—	0.4	1.3	4.3	0.5	0.7	8.0	2.4	6.0	5.3	1.3	
	身回品・宝飾品	1.0	—	1.0	1.1	0.8	—	—	—	0.1	0.1	1.2	1.0	0.6	0.5	1.3	1.7	0.7	1.2	
	家庭電気機器	3.7	—	0.1	1.4	10.2	23.9	100.0	—	1.4	0.2	4.3	—	0.3	0.6	0.8	2.1	14.5	1.4	
	精密電気機器	0.4	2.9	2.8	0.2	0.3	—	—	—	1.5	—	0.4	0.3	0.3	0.5	0.4	0.6	0.3	0.3	
	家具・インテリア	0.8	—	0.1	0.6	1.6	1.2	—	—	0.6	1.4	0.7	—	0.1	0.3	0.7	1.9	1.2	0.4	
	輸送機器	1.6	—	—	1.5	2.2	7.2	—	—	—	—	1.9	—	—	0.3	0.4	4.0	3.6	0.4	
	自動車用品	0.4	—	—	0.2	1.0	—	—	—	—	—	0.4	—	—	—	—	1.4	0.4	0.3	
	日用雑貨	2.2	—	0.7	0.9	4.8	25.1	—	—	0.3	1.5	2.4	0.2	0.3	6.0	4.3	3.1	0.4	1.0	
	スポーツ・レジャー用品	0.6	—	—	0.7	0.6	—	—	—	—	—	0.7	—	—	0.5	0.4	2.1	0.2	0.3	
玩具・ゲーム	—	—	—	—	—	—	—	—	—	—	—	—	—	—	—	—	—	—		
事務用品・書店・CD	0.1	—	—	0.2	0.0	—	—	—	—	—	0.2	—	0.0	0.1	0.0	0.2	0.3	0.2		
その他の小売	7.9	13.2	9.2	9.8	1.7	—	—	34.7	1.3	0.1	9.3	19.0	7.8	7.7	12.3	4.6	3.1	8.4		
<b>サービス</b>																				
飲食サービス	3.6	2.2	3.0	4.8	0.4	—	—	2.8	0.4	—	4.2	1.4	1.3	4.7	4.5	7.0	3.2	0.9		
理美容・エステ	0.6	—	2.0	0.8	—	—	—	—	0.3	0.1	0.7	0.5	0.4	0.9	0.2	1.0	0.6	0.8		
パチンコ・遊技場	3.8	—	0.4	5.5	0.2	—	—	—	—	—	4.4	3.5	4.9	5.3	4.3	3.4	3.3	1.9		
旅行・レジャー	1.0	—	0.3	0.7	1.9	1.6	—	—	—	—	1.2	1.2	0.5	0.3	0.3	0.4	0.4	4.7		
管轄・リフォーム	4.7	25.7	12.9	5.1	0.6	—	—	18.8	7.9	4.0	4.6	3.8	3.8	2.5	4.6	3.6	5.8	8.8		
車両サービス	0.2	—	—	0.2	0.2	—	—	—	—	—	0.2	0.1	0.0	—	0.0	0.4	0.4	0.1		
引越し・運送	0.0	0.7	—	—	—	—	—	—	—	—	0.0	—	—	0.1	—	—	—	—		
クリーニング	0.2	—	0.4	0.3	—	—	—	—	—	0.1	0.3	0.6	—	—	—	0.2	0.5	0.5		
DPE・写真館	—	—	—	—	—	—	—	—	—	—	—	—	—	—	—	—	—	—		
その他のサービス	5.8	14.7	20.3	6.5	0.4	—	—	2.8	10.3	1.9	6.0	8.1	4.8	6.5	5.5	4.7	4.2	9.4		
<b>趣味・教養</b>																				
スポーツクラブ	0.7	—	1.7	0.9	0.1	—	—	—	0.1	0.2	0.8	0.2	2.3	0.9	0.5	0.3	0.7	0.3		
塾・予備校	2.9	—	2.0	3.9	0.9	—	—	—	0.5	—	3.4	13.3	4.3	1.4	1.8	0.9	2.0	2.0		
各種学校	1.0	7.4	2.6	1.0	0.4	—	—	2.8	3.3	0.3	0.9	2.2	1.3	0.6	1.3	0.6	1.0	0.7		
<b>不動産</b>																				
マンション	1.3	—	0.3	0.9	2.7	0.4	—	—	—	—	1.5	0.1	0.1	0.3	0.6	2.8	3.0	0.1		
建売・注文住宅	0.5	—	1.5	0.4	0.6	—	—	1.4	0.1	—	0.6	0.6	—	0.3	0.3	1.3	0.5	0.2		
土地	0.7	—	—	0.8	0.7	—	—	—	—	—	0.9	—	0.2	0.9	1.0	1.4	0.4	1.0		
仲介・その他の不動産	4.6	1.5	8.7	4.8	3.4	—	—	—	1.1	—	5.3	0.9	2.5	0.7	3.2	5.5	11.9	1.6		
<b>通信販売</b>																				
飲食品・自然健康食品	4.6	0.7	0.4	6.3	1.4	—	—	—	—	—	5.4	8.0	6.8	8.5	5.8	0.6	—	7.9		
化粧品	1.9	1.5	—	2.6	0.5	—	—	—	—	—	2.2	2.5	2.9	2.7	3.6	1.1	0.2	1.2		
衣料品	0.6	—	—	0.3	1.4	2.8	—	—	—	—	0.7	0.2	2.5	0.3	0.7	0.1	—	0.2		
身回品・宝飾品	0.2	—	—	0.3	0.0	—	—	—	—	—	0.2	—	0.2	0.2	0.8	—	—	—		
その他の通販	1.7	—	—	0.9	3.1	12.0	—	16.0	—	—	2.0	6.0	2.0	1.4	1.4	0.7	0.5	2.5		
<b>その他</b>																				
金融・保険	0.9	—	3.3	0.9	0.5	—	—	—	0.5	—	1.0	2.9	0.9	0.6	0.3	0.2	0.5	2.1		
消費者金融	—	—	—	—	—	—	—	—	—	—	—	—	—	—	—	—	—	—		
官公庁・選挙ピラ	0.4	—	1.7	0.1	0.4	0.4	—	8.3	—	—	0.4	0.2	0.4	0.8	0.6	0.2	0.2	0.2		
連合企画	0.4	—	0.1	0.3	0.4	2.4	—	3.5	—	—	0.4	0.3	0.9	0.2	0.0	0.5	0.4	0.2		
人事募集	1.4	7.4	8.9	1.1	—	1.6	—	1.4	14.1	0.7	0.7	2.1	1.1	1.3	2.2	1.5	0.4	1.5		
各種相談・講演会	0.6	—	2.0	0.7	0.0	—	—	—	0.6	—	0.6	0.6	0.8	0.3	1.0	0.2	0.2	1.3		
その他	1.7	—	6.8	1.6	0.7	0.4	—	6.3	3.3	—	1.8	2.8	0.9	1.5	1.2	1.2	1.8	3.3		

数表④ 一世帯平均折込枚数の月次推移【業種別】

(単位：枚)

		合計	1月	2月	3月	4月	5月	6月	7月	8月	9月	10月	11月	12月
全体		3852.8	312.5	310.8	401.3	330.5	297.5	326.3	315.0	287.5	315.8	319.3	324.5	312.0
業種大分類	総合小売	1050.8	78.8	84.3	95.3	84.5	82.5	82.8	85.8	84.3	87.0	87.8	87.0	111.0
	専門小売	1035.8	79.3	72.0	113.0	97.8	78.0	82.8	82.3	76.8	82.5	86.5	87.8	97.3
	サービス	767.5	64.0	48.3	82.0	73.5	63.3	62.3	64.5	65.8	60.0	68.0	65.5	50.5
	趣味・教養	180.0	10.0	30.5	34.3	8.8	5.0	24.3	15.8	6.3	10.5	10.3	15.0	9.5
	不動産	273.0	24.3	24.0	28.0	24.3	21.0	25.3	24.0	17.3	30.8	23.3	18.5	12.5
	通信販売	342.5	39.8	36.8	27.3	23.8	30.3	35.3	22.3	21.5	26.3	24.5	35.8	19.3
	その他	203.3	16.5	15.0	21.5	18.0	17.5	13.8	20.5	15.8	18.8	19.0	15.0	12.0
業種小分類	総合小売	158.8	9.5	11.5	13.5	11.0	12.0	12.5	14.0	12.8	12.8	12.3	15.0	22.0
	大手スーパー	94.5	8.5	8.0	8.0	5.5	6.5	7.3	6.8	7.8	7.0	8.0	9.0	12.3
	道内地域スーパー大手	552.0	44.8	44.8	47.8	44.3	45.3	45.0	45.8	44.5	44.0	46.3	45.5	54.3
	中小スーパー	163.3	13.5	13.5	15.8	13.8	13.0	13.0	13.8	14.8	15.8	13.0	10.3	13.3
	百貨店	30.5	—	2.8	4.0	6.0	1.8	0.3	2.5	0.5	3.8	4.0	1.8	3.3
	準百貨店・複合店舗街	23.5	0.5	1.3	3.5	2.0	1.0	2.8	1.0	1.3	1.3	2.0	2.8	4.3
	コンビニエンスストア	28.3	2.0	2.5	2.8	2.0	3.0	2.0	2.0	2.8	2.5	2.3	2.8	1.8
	専門小売	91.8	7.5	6.8	10.8	3.0	6.5	6.3	6.8	6.5	8.3	9.0	9.8	10.8
	飲食料品	75.3	2.0	6.8	7.8	6.0	5.3	6.0	6.8	6.3	8.5	6.3	5.5	8.3
	薬品・化粧品	145.5	11.0	10.3	20.3	13.8	11.0	12.0	6.3	2.8	10.0	15.8	18.5	14.0
	衣料品	38.5	5.0	2.0	3.8	4.5	1.8	3.0	3.0	3.0	3.8	2.0	2.8	4.0
	身回品・宝飾品	143.3	12.8	11.3	15.0	13.0	8.8	11.0	12.8	13.3	11.0	8.5	10.5	15.5
	家庭電気機器	15.8	1.0	3.5	0.8	2.0	1.0	1.8	0.3	2.3	1.0	0.3	1.0	1.0
	精密電気機器	30.5	2.5	2.3	3.3	3.8	0.5	3.8	3.5	2.3	2.8	1.8	1.5	2.8
	家具・インテリア	62.0	3.8	6.5	7.3	8.3	5.3	4.8	3.5	4.8	6.5	5.5	3.5	2.5
	輸送機器	14.3	1.5	—	1.0	3.3	—	0.3	0.8	0.8	1.3	3.5	1.8	0.3
	自動車用品	85.0	7.0	1.3	11.5	12.3	8.3	5.5	6.5	5.5	5.0	7.0	8.3	7.0
	日用雑貨	22.8	1.0	0.3	3.5	3.3	2.5	3.5	1.5	1.0	1.5	1.0	1.5	2.3
	スポーツ・レジャー用品	—	—	—	—	—	—	—	—	—	—	—	—	—
	玩具・ゲーム	5.3	0.8	—	1.5	—	—	—	0.3	1.0	—	—	0.5	1.3
事務用品・書店・CD	306.0	23.5	21.3	26.8	24.8	27.3	25.0	30.5	27.5	23.0	26.0	22.8	27.8	
サービス	137.0	12.0	9.8	15.0	10.8	12.0	7.3	11.8	10.8	10.0	11.3	16.3	10.3	
飲食サービス	24.5	3.3	2.8	2.0	2.5	0.8	2.5	0.3	2.3	1.5	1.5	2.0	3.3	
理美容・エステ	145.3	18.0	14.8	15.5	14.0	12.3	10.0	12.3	10.3	9.8	9.5	8.0	11.0	
パチンコ・遊技場	38.0	3.5	3.3	3.8	4.3	4.8	2.8	2.8	1.5	3.8	3.0	3.3	1.5	
旅行・レジャー	183.0	11.3	6.0	19.5	19.5	15.8	18.0	18.5	20.0	18.3	19.0	12.5	4.8	
営繕・リフォーム	6.8	1.8	—	0.3	0.3	0.3	0.5	0.5	0.3	0.8	1.5	0.3	0.5	
車両サービス	0.3	—	—	—	—	—	—	—	—	—	0.3	—	—	
引越し・運送	9.0	—	—	1.8	1.8	1.3	1.5	1.0	0.8	—	1.0	—	—	
クリーニング	—	—	—	—	—	—	—	—	—	—	—	—	—	
DPE・写真館	223.8	14.3	11.8	24.3	20.5	16.3	19.8	17.5	20.0	16.0	21.0	23.3	19.3	
その他のサービス	28.3	3.8	2.0	3.5	2.5	0.3	3.3	3.5	1.5	2.5	3.3	2.0	0.3	
スポーツクラブ	113.0	3.3	22.0	25.5	5.0	1.5	17.5	10.3	2.3	3.3	2.5	12.3	7.8	
塾・予備校	38.8	3.0	6.5	5.3	1.3	3.3	3.5	2.0	2.5	4.8	4.5	0.8	1.5	
各種学校	48.8	6.3	6.8	6.5	4.0	3.8	4.3	4.5	2.3	4.3	2.5	3.0	0.8	
マンション	19.0	2.5	0.8	1.0	2.5	3.3	1.0	2.0	0.3	4.0	0.5	1.0	0.3	
建売・注文住宅	28.3	—	—	2.0	3.8	2.5	3.8	4.3	3.0	4.5	4.5	—	—	
土地	177.0	15.5	16.5	18.5	14.0	11.5	16.3	13.3	11.8	18.0	15.8	14.5	11.5	
仲介・その他の不動産	177.5	22.8	19.0	16.5	11.5	15.8	20.8	12.5	12.3	11.5	7.8	17.3	10.0	
飲食料品・自然健康食品	71.8	4.3	9.3	6.0	7.8	7.0	7.5	4.3	6.0	6.5	5.0	4.3	4.0	
化粧品	21.5	0.8	1.3	1.3	1.0	2.8	1.8	0.3	0.3	2.0	4.5	3.8	2.0	
衣料品	6.8	2.3	0.8	—	—	—	—	—	—	—	1.8	2.0	—	
身回品・宝飾品	65.0	9.8	6.5	3.5	3.5	4.8	5.3	5.3	3.0	6.3	5.5	8.5	3.3	
その他の通販	34.5	3.8	3.3	4.3	3.3	3.5	3.5	2.8	1.5	2.3	2.0	2.5	2.0	
金融・保険	—	—	—	—	—	—	—	—	—	—	—	—	—	
消費者金融	13.5	1.8	1.3	1.5	3.3	—	1.0	1.0	1.3	0.3	1.0	0.3	1.0	
官公庁・選挙ピラ	14.0	2.0	1.0	2.0	0.5	0.8	1.8	1.8	0.8	0.8	1.3	1.3	0.3	
連合企画	52.5	5.5	4.5	6.8	5.0	4.8	3.3	5.0	6.5	3.5	2.5	2.3	3.0	
人事募集	22.5	0.5	1.8	1.5	2.3	2.8	1.3	1.8	1.5	4.5	2.3	1.0	1.5	
各種相談・講演会	66.3	3.0	3.3	5.5	3.8	5.8	3.0	8.3	4.3	7.5	10.0	7.8	4.3	
その他														

数表⑤ 一世帯平均折込枚数業種別構成比の月次推移

(単位：%)

		合計	1月	2月	3月	4月	5月	6月	7月	8月	9月	10月	11月	12月	
<b>全 体</b>		100.0	100.0	100.0	100.0	100.0	100.0	100.0	100.0	100.0	100.0	100.0	100.0	100.0	
<b>業種大分類</b>	総合小売	27.3	25.2	27.1	23.7	25.6	27.7	25.4	27.2	29.3	27.6	27.5	26.8	35.6	
	専門小売	26.9	25.4	23.2	28.2	29.6	26.2	25.4	26.1	26.7	26.1	27.1	27.0	31.2	
	サービス	19.9	20.5	15.5	20.4	22.2	21.3	19.1	20.5	22.9	19.0	21.3	20.2	16.2	
	趣味・教養	4.7	3.2	9.8	8.5	2.6	1.7	7.4	5.0	2.2	3.3	3.2	4.6	3.0	
	不動産	7.1	7.8	7.7	7.0	7.3	7.1	7.7	7.6	6.0	9.7	7.3	5.7	4.0	
	通信販売	8.9	12.7	11.8	6.8	7.2	10.2	10.8	7.1	7.5	8.3	7.7	11.0	6.2	
	その他	5.3	5.3	4.8	5.4	5.4	5.9	4.2	6.5	5.5	5.9	6.0	4.6	3.8	
<b>業種小分類</b>	<b>総合小売</b>														
	大手スーパー	4.1	3.0	3.7	3.4	3.3	4.0	3.8	4.4	4.4	4.0	3.8	4.6	7.1	
	大手系列スーパー	2.5	2.7	2.6	2.0	1.7	2.2	2.2	2.1	2.7	2.2	2.5	2.8	3.9	
	道内地域スーパー大手	14.3	14.3	14.4	11.9	13.4	15.2	13.8	14.5	15.5	13.9	14.5	14.0	17.4	
	中小スーパー	4.2	4.3	4.3	3.9	4.2	4.4	4.0	4.4	5.1	5.0	4.1	3.2	4.2	
	百貨店	0.8	-	0.9	1.0	1.8	0.6	0.1	0.8	0.2	1.2	1.3	0.5	1.0	
	準百貨店・複合店舗街	0.6	0.2	0.4	0.9	0.6	0.3	0.8	0.3	0.4	0.4	0.6	0.8	1.4	
	コンビニエンスストア	0.7	0.6	0.8	0.7	0.6	1.0	0.6	0.6	1.0	0.8	0.7	0.8	0.6	
	<b>専門小売</b>														
	飲食品	2.4	2.4	2.2	2.7	0.9	2.2	1.9	2.1	2.3	2.6	2.8	3.0	3.4	
	薬品・化粧品	2.0	0.6	2.2	1.9	1.8	1.8	1.8	2.1	2.2	2.7	2.0	1.7	2.6	
	衣料品	3.8	3.5	3.3	5.0	4.2	3.7	3.7	2.0	1.0	3.2	4.9	5.7	4.5	
	身回品・宝飾品	1.0	1.6	0.6	0.9	1.4	0.6	0.9	1.0	1.0	1.2	0.6	0.8	1.3	
	家庭電気機器	3.7	4.1	3.6	3.7	3.9	2.9	3.4	4.0	4.6	3.5	2.7	3.2	5.0	
	精密電気機器	0.4	0.3	1.1	0.2	0.6	0.3	0.5	0.1	0.8	0.3	0.1	0.3	0.3	
	家具・インテリア	0.8	0.8	0.7	0.8	1.1	0.2	1.1	1.1	0.8	0.9	0.5	0.5	0.9	
	輸送機器	1.6	1.2	2.1	1.8	2.5	1.8	1.5	1.1	1.7	2.1	1.7	1.1	0.8	
	自動車用品	0.4	0.5	-	0.2	1.0	-	0.1	0.2	0.3	0.4	1.1	0.5	0.1	
	日用雑貨	2.2	2.2	0.4	2.9	3.7	2.8	1.7	2.1	1.9	1.6	2.2	2.5	2.2	
	スポーツ・レジャー用品	0.6	0.3	0.1	0.9	1.0	0.8	1.1	0.5	0.3	0.5	0.3	0.5	0.7	
	玩具・ゲーム	-	-	-	-	-	-	-	-	-	-	-	-	-	
事務用品・書店・CD	0.1	0.2	-	0.4	-	-	-	0.1	0.3	-	-	0.2	0.4		
その他の小売	7.9	7.5	6.8	6.7	7.5	9.2	7.7	9.7	9.6	7.3	8.1	7.0	8.9		
<b>サービス</b>															
飲食サービス	3.6	3.8	3.1	3.7	3.3	4.0	2.2	3.7	3.7	3.2	3.5	5.0	3.3		
理美容・エステ	0.6	1.0	0.9	0.5	0.8	0.3	0.8	0.1	0.8	0.5	0.5	0.6	1.0		
パチンコ・遊技場	3.8	5.8	4.7	3.9	4.2	4.1	3.1	3.9	3.6	3.1	3.0	2.5	3.5		
旅行・レジャー	1.0	1.1	1.0	0.9	1.3	1.6	0.8	0.9	0.5	1.2	0.9	1.0	0.5		
管轄・リフォーム	4.7	3.6	1.9	4.9	5.9	5.3	5.5	5.9	7.0	5.8	6.0	3.9	1.5		
車両サービス	0.2	0.6	-	0.1	0.1	0.1	0.2	0.2	0.1	0.2	0.5	0.1	0.2		
引越し・運送	0.0	-	-	-	-	-	-	-	-	-	0.1	-	-		
クリーニング	0.2	-	-	0.4	0.5	0.4	0.5	0.3	0.3	-	0.3	-	-		
DPE・写真館	-	-	-	-	-	-	-	-	-	-	-	-	-		
その他のサービス	5.8	4.6	3.8	6.0	6.2	5.5	6.1	5.6	7.0	5.1	6.6	7.2	6.2		
<b>趣味・教養</b>															
スポーツクラブ	0.7	1.2	0.6	0.9	0.8	0.1	1.0	1.1	0.5	0.8	1.0	0.6	0.1		
塾・予備校	2.9	1.0	7.1	6.4	1.5	0.5	5.4	3.3	0.8	1.0	0.8	3.8	2.5		
各種学校	1.0	1.0	2.1	1.3	0.4	1.1	1.1	0.6	0.9	1.5	1.4	0.2	0.5		
<b>不動産</b>															
マンション	1.3	2.0	2.2	1.6	1.2	1.3	1.3	1.4	0.8	1.3	0.8	0.9	0.2		
建売・注文住宅	0.5	0.8	0.2	0.2	0.8	1.1	0.3	0.6	0.1	1.3	0.2	0.3	0.1		
土地	0.7	-	-	0.5	1.1	0.8	1.1	1.3	1.0	1.4	1.4	-	-		
仲介・その他の不動産	4.6	5.0	5.3	4.6	4.2	3.9	5.0	4.2	4.1	5.7	4.9	4.5	3.7		
<b>通信販売</b>															
飲食品・自然健康食品	4.6	7.3	6.1	4.1	3.5	5.3	6.4	4.0	4.3	3.6	2.4	5.3	3.2		
化粧品	1.9	1.4	3.0	1.5	2.3	2.4	2.3	1.3	2.1	2.1	1.6	1.3	1.3		
衣料品	0.6	0.2	0.4	0.3	0.3	0.9	0.5	0.1	0.1	0.6	1.4	1.2	0.6		
身回品・宝飾品	0.2	0.7	0.2	-	-	-	-	-	-	-	0.5	0.6	-		
その他の通販	1.7	3.1	2.1	0.9	1.1	1.6	1.6	1.7	1.0	2.0	1.7	2.6	1.0		
<b>その他</b>															
金融・保険	0.9	1.2	1.0	1.1	1.0	1.2	1.1	0.9	0.5	0.7	0.6	0.8	0.6		
消費者金融	-	-	-	-	-	-	-	-	-	-	-	-	-		
官公庁・選挙ピラ	0.4	0.6	0.4	0.4	1.0	-	0.3	0.3	0.4	0.1	0.3	0.1	0.3		
連合企画	0.4	0.6	0.3	0.5	0.2	0.3	0.5	0.6	0.3	0.2	0.4	0.4	0.1		
人事募集	1.4	1.8	1.4	1.7	1.5	1.6	1.0	1.6	2.3	1.1	0.8	0.7	1.0		
各種相談・講演会	0.6	0.2	0.6	0.4	0.7	0.9	0.4	0.6	0.5	1.4	0.7	0.3	0.5		
その他	1.7	1.0	1.0	1.4	1.1	1.9	0.9	2.6	1.5	2.4	3.1	2.4	1.4		

数表⑥ 一世帯平均折込枚数の月次推移【サイズ・色・曜日別】

(単位：枚)

		合計	1月	2月	3月	4月	5月	6月	7月	8月	9月	10月	11月	12月
全 体		3852.8	312.5	310.8	401.3	330.5	297.5	326.3	315.0	287.5	315.8	319.3	324.5	312.0
サイズ別	B 5	34.0	1.5	2.0	4.3	2.8	3.3	4.3	2.3	1.0	3.5	2.8	4.3	2.3
	A 4	230.0	14.0	15.3	21.8	25.3	17.0	17.8	23.8	18.5	23.3	23.0	16.5	14.0
	B 4	2588.0	215.5	220.0	272.8	213.5	208.3	233.3	213.8	196.5	218.5	204.0	212.0	180.0
	B 3	901.0	67.3	68.8	89.5	82.0	65.0	65.0	67.8	63.3	61.8	85.3	80.3	105.3
	B 2	62.8	7.8	1.3	10.8	5.0	2.3	4.0	5.5	4.3	5.0	1.8	8.0	7.3
	B 1	1.0	—	—	—	—	—	—	—	—	—	—	1.0	—
	変形・異形	36.0	6.5	3.5	2.3	2.0	1.8	2.0	2.0	4.0	3.8	2.5	2.5	3.3
色別	1 色	199.3	13.3	14.8	21.0	19.8	17.3	16.8	15.0	19.5	19.3	16.5	12.3	14.0
	2 色	376.8	32.0	29.3	33.8	34.5	32.8	29.0	30.8	33.0	34.8	36.8	26.3	24.0
	多 色	3276.8	267.3	266.8	346.5	276.3	247.5	280.5	269.3	235.0	261.8	266.0	286.0	274.0
曜日別	月曜日	316.3	28.0	26.8	26.3	9.3	32.8	26.8	29.5	24.0	21.8	39.0	29.5	22.8
	火曜日	533.0	41.8	48.5	39.8	53.8	45.8	50.8	39.8	48.8	43.0	32.8	43.3	45.3
	水曜日	468.0	35.3	49.5	60.0	34.3	53.5	31.8	26.3	36.0	24.0	39.0	51.8	26.8
	木曜日	576.0	43.0	43.0	60.8	47.8	34.8	58.0	48.8	50.3	48.8	44.0	56.3	40.8
	金曜日	694.0	44.5	43.8	76.5	60.0	45.8	58.8	53.3	50.0	76.0	56.5	54.5	74.5
	土曜日	776.3	50.8	64.0	91.8	81.0	51.3	64.0	78.5	45.3	69.3	61.0	55.5	64.0
	日曜日	489.3	69.3	35.3	46.3	44.5	33.8	36.3	39.0	33.3	33.0	47.0	33.8	38.0

数表⑦ 一世帯平均折込枚数の月次推移【サイズ・色・曜日別構成比】

(単位：%)

		合計	1月	2月	3月	4月	5月	6月	7月	8月	9月	10月	11月	12月
全 体		100.0	100.0	100.0	100.0	100.0	100.0	100.0	100.0	100.0	100.0	100.0	100.0	100.0
サイズ別	B 5	0.9	0.5	0.6	1.1	0.8	1.1	1.3	0.7	0.3	1.1	0.9	1.3	0.7
	A 4	6.0	4.5	4.9	5.4	7.6	5.7	5.4	7.5	6.4	7.4	7.2	5.1	4.5
	B 4	67.2	69.0	70.8	68.0	64.6	70.0	71.5	67.9	68.3	69.2	63.9	65.3	57.7
	B 3	23.4	21.5	22.1	22.3	24.8	21.8	19.9	21.5	22.0	19.6	26.7	24.7	33.7
	B 2	1.6	2.5	0.4	2.7	1.5	0.8	1.2	1.7	1.5	1.6	0.5	2.5	2.3
	B 1	0.0	—	—	—	—	—	—	—	—	—	—	0.3	—
	変形・異形	0.9	2.1	1.1	0.6	0.6	0.6	0.6	0.6	1.4	1.2	0.8	0.8	1.0
色別	1 色	5.2	4.2	4.7	5.2	6.0	5.8	5.1	4.8	6.8	6.1	5.2	3.8	4.5
	2 色	9.8	10.2	9.4	8.4	10.4	11.0	8.9	9.8	11.5	11.0	11.5	8.1	7.7
	多 色	85.0	85.5	85.8	86.4	83.6	83.2	86.0	85.5	81.7	82.9	83.3	88.1	87.8
曜日別	月曜日	8.2	7.9	8.6	7.3	3.0	9.7	8.8	8.3	9.2	7.6	10.6	9.7	8.2
	火曜日	13.9	11.7	15.6	11.0	17.6	13.5	16.8	13.9	15.0	15.0	8.9	14.3	16.4
	水曜日	12.2	12.4	15.9	13.3	11.2	15.8	10.5	9.2	11.1	8.4	13.2	13.7	9.7
	木曜日	15.0	15.1	13.8	13.4	15.6	12.8	15.3	17.1	15.4	17.0	14.9	14.9	14.7
	金曜日	18.1	15.6	14.1	16.9	19.6	16.9	15.5	18.6	19.2	21.2	19.1	18.0	21.5
	土曜日	20.2	17.8	20.6	25.4	21.2	18.9	21.1	22.0	17.4	19.3	20.6	18.3	18.5
	日曜日	12.5	19.5	11.3	12.8	11.7	12.4	12.0	10.9	12.8	11.5	12.7	11.1	11.0

※曜日別構成比は、各月の曜日回数をもとに数値を調整しています。

## 分類基準表

### 業種分類

大分類	小分類	具体的業種・業態
総合小売	大手スーパー	全国規模の大型総合スーパー、GMS(総合的な品揃えのスーパー)
	大手系列スーパー	上記大手スーパーの系列、提携のあるスーパー
	道内地場スーパー大手	道内地場スーパーの大手、地域展開型スーパー
	中小スーパー	上記以外のスーパー
	百貨店	デパート(日本百貨店協会加盟店)〈ホリヨック等〉等であっても百貨店が広告主であるものも含む
	準百貨店・複合店舗街	テナントビル、ファッションビル、商店街、地下街など
	コンビニエンスストア	多岐にわたる商品を扱っているフランチャイズチェーン
専門小売	飲食品	飲食品全般(米・パン・酒・菓子)、生鮮中心の市場、野菜直売、自然食品など<個人商店を含む、通販を除く>
	薬品・化粧品	薬品、化粧品、ドラッグストア、農薬など<通販を除く>
	衣料品	紳士・婦人・子供服、着物、下着、作業服など
	身回り・宝飾品	靴、カバン、時計、眼鏡・コンタクトレンズ、補聴器など
	家庭電気機器	家電製品など(家電中心の電気店)
	精密電気機器	コンピューター、携帯電話、カメラ、シンなど<コンピューター中心の電気店を含む>
	家具・インテリア	室内家具、インテリア、照明器具、仏壇・仏具、寝具など
	輸送機器	新・中古車、バイク、自転車、ヨット・クルーザー、除雪機など
	自動車用品	自動車用品(アクセサリ、タイヤ)など<車検・車買取りは除く>
	日用雑貨	ホームセンター、DIYショップ、食器・陶器、包装資材など
	スポーツ・レジャー用品	スポーツ、アウトドア、釣り用品など
	玩具・ゲーム	おもちゃ、ゲーム用品など
	事務用品・書店・CD	文房具、事務用品、書籍、ビデオ、CDなど<中古CD、古本屋、レンタルビデオ、レンタルCDを含む>
その他の小売	ガソリンスタンド、石材店、花屋、園芸店、ピアノ、楽器、ギフト用品店、中古小売業など<買取専門店を含む>	
サービス	飲食サービス	飲食店、ファーストフード、宅配、持ち帰り飲食業など<ホテル等の飲食は旅行・レジャーに含む>
	理美容・エステ	理美容、エステティックサロン、育毛、かつらなど
	パチンコ・遊技場	パチンコ、ゲームセンター、カラオケボックス、まんが喫茶、ゴルフ練習場、パッティングセンターなど
	旅行・レジャー	ホテル、旅行、温泉、遊園地、スキー場など
	管繕・リフォーム	リフォームサービス、各種修理、融雪溝、鍵屋など
	車両サービス	車買取店、車検、自動車整備、レンタカーなど
	引越し・運送	引越しサービス、宅配便、タクシーなど
	クリーニング	クリーニングの取次サービスなど
	DPE・写真館	DPE、写真館、スタジオなど
	その他のサービス	葬儀、結婚式場、金券ショップ、各種印刷、印章、コピーサービス、老人ホーム、デイケアサービス、灯油宅配、ジャンパーレディ、リースなど
趣味・教養	スポーツクラブ	各種スポーツクラブ、スイミングスクールなど
	塾・予備校 各種学校	学習塾、予備校、家庭教師、FAX塾など 加計センター、英会話教室、コンピュータ学校、専門学校、大学、幼稚園、自動車学校、音楽教室、各種通信教育など
不動産	マンション	分譲マンション
	建売・注文住宅	建売住宅、注文住宅
	土地 仲介・その他の不動産	土地販売、霊園、墓地(ペット霊園を含む)など 不動産物件の仲介、その他の不動産
通信販売	飲食品・自然健康食品	健康食品、一般食品、生鮮品などの通信販売(電話、ハガキ等で申し込むもの)
	化粧品	化粧品などの通信販売
	衣料品	衣料品、下着などの通信販売
	身回り・宝飾品	身回り品、宝飾品などの通信販売
	その他の通販	電化製品など上記に該当しない商品の通信販売
その他	金融・保険	銀行、証券、クレジット、信販、保険など
	消費者金融	消費者金融
	官公庁・選挙ピラ	国、都道府県、市区町村の公報・お知らせ、選挙ピラ(個人・政党ピラ)
	連合企画	連合企画広告(異業種が集まった形態のもの)・連合募集<カレンダー、時刻表などの中で連合広告があるものを含む>
	人事募集	正社員、アルバイト・パートなどの募集<代理店募集は除く>
	各種相談・講演会	健康相談、運命鑑定、結婚相談、講演会、公開講座など
	その他	官公庁以外の各種団体、代理店募集、イベント・興行、病院など

### サイズ分類

B5	ハガキ大～B5までのすべてのサイズ
A4	B5より大きくA4までのすべてのサイズ
B4	A4より大きくB4までのすべてのサイズ
B3	B4より大きくB3までのすべてのサイズ(A3サイズを含む)
B2	B3より大きくB2までのすべてのサイズ(A2サイズを含む)
B1	B2より大きいすべてのサイズ
変形・異形	冊子、2枚重ね、変形折りなど

### 色分類

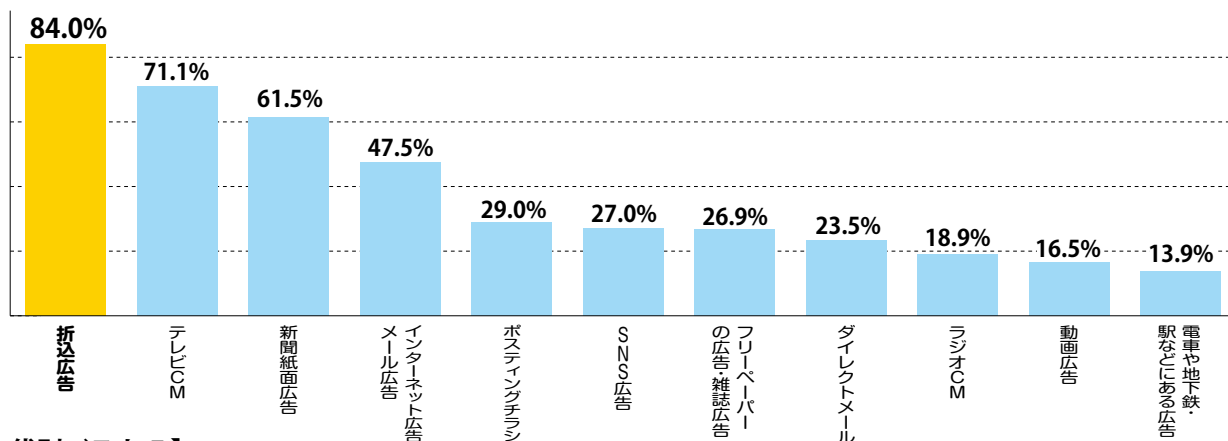
1色	1色刷り
2色	2色刷り
多色	多色刷り(3色以上)

※紙自体の色はカウントしない。

## 折込広告は高い関心をもって見られています

北海道新聞購読者に「普段よく見たり聴いたりする広告媒体」を聞いたところ「折込広告」が84.0%でトップとなりました。また、折込広告への関心度は「大いに関心がある」「ある程度関心がある」を合わせて80.9%が「関心がある」と回答しました。

### ■ 普段よく見たり聴いたりする広告媒体(複数回答)

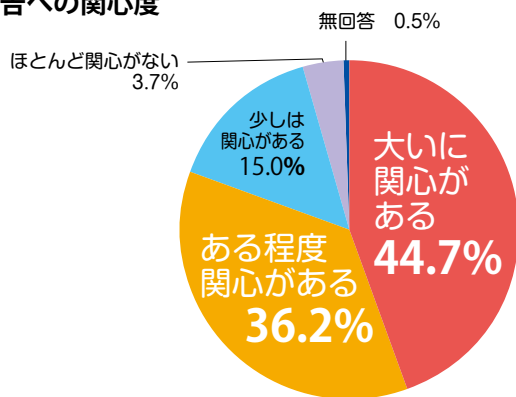


### 【年代別ベスト5】

	20代	30代	40代	50代	60代以上
1	テレビCM 72.6%	折込広告 81.2%	折込広告 87.5%	折込広告 88.0%	折込広告 88.4%
2	折込広告※ 58.1%	テレビCM 65.0%	テレビCM 64.6%	テレビCM 69.6%	新聞紙面広告 81.6%
3	SNS広告※ 58.1%	インターネット広告・メール広告 47.9%	新聞紙面広告 54.2%	新聞紙面広告 67.2%	テレビCM 79.7%
4	動画広告 53.2%	新聞紙面広告 41.9%	インターネット広告・メール広告 49.3%	インターネット広告・メール広告 50.4%	インターネット広告・メール広告 44.4%
5	インターネット広告・メール広告 46.8%	SNS広告 39.3%	フリーペーパーの広告・雑誌広告 29.2%	フリーペーパーの広告・雑誌広告 28.8%	ダイレクトメール 34.8%

※20代の「折込広告」と「SNS広告」は回答者数が同数のため同率

### ■ 折込広告への関心度



いつもチラシを見てから買い出しに行くのでなくてはならない存在です  
(札幌市/30代女性)

### 「暮らしと折込広告に関するアンケート」 調査概要

- 調査方法: (株)北海道新聞HotMediaが管理運営するインターネットアンケートシステム「Doshinネット」を利用したインターネット調査
- 調査対象: 北海道内に居住する「Doshinネット」の20歳以上の男女モニター850人(対象者は北海道新聞購読者に限定)※「Doshinネット」のモニターは、居住地域や性別・年代別の構成が北海道の人口分布に近くなるようあらかじめ設定されている。 ●調査期間: 2023年2月2日～2月6日
- 回答者数: 655人 [回答率: 77.1%] ●調査主体: (株)道新サービスセンター ●調査実施機関: (株)北海道新聞HotMedia

### 【回答者のプロフィール】

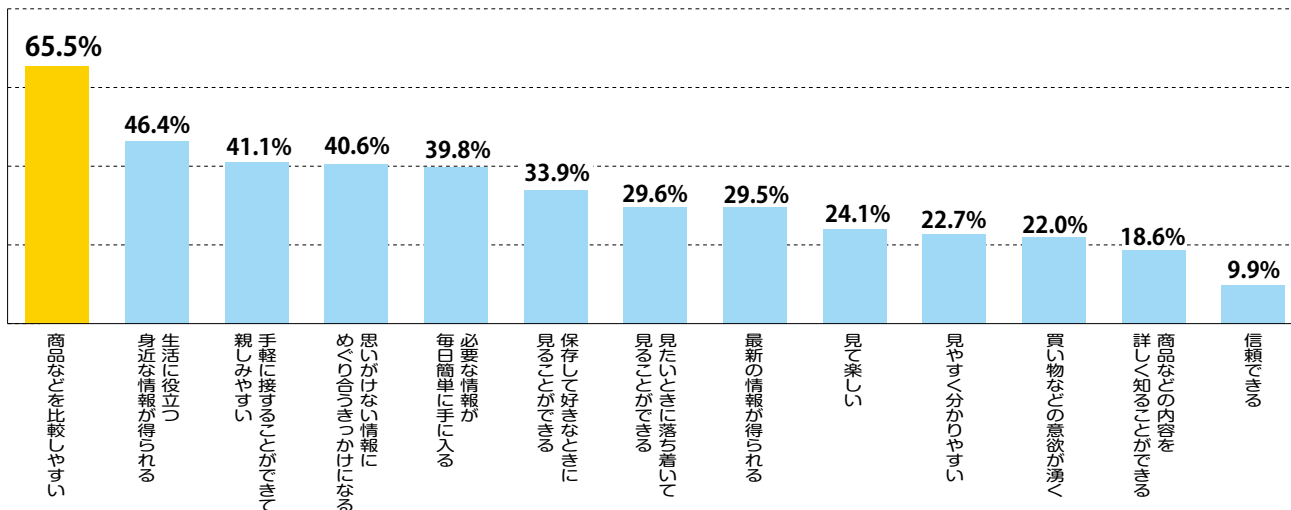
- 居住地: 札幌市(257人/39.2%)、札幌市を除く石狩(56人/8.5%)、後志(26人/4.0%)、空知(31人/4.7%)、胆振・日高(54人/8.2%)、渡島・檜山(46人/7.0%)、上川(60人/9.2%)、留萌・宗谷(12人/1.8%)、オホーツク(36人/5.5%)、十勝(42人/6.4%)、釧路・根室(35人/5.3%)
- 性別: 男性(318人/48.5%)、女性(337人/51.5%) ●年代: 20代(62人/9.5%)、30代(117人/17.9%)、40代(144人/22.0%)、50代(125人/19.1%)、60代以上(207人/31.6%)
- 職業: 勤め人(321人/49.0%)、自営業・自由業(29人/4.4%)、農林漁業(11人/1.7%)、パート・アルバイト(97人/14.8%)、専業主婦(104人/15.9%)、学生(17人/2.6%)、無職(76人/11.6%) ※数値は小数点以下第2位を四捨五入しているため、合計が100%にならない場合がある。



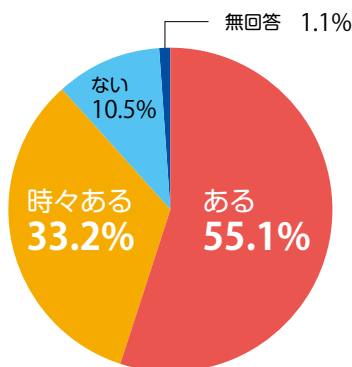
## 折込広告は身近な情報源として活用されています

多くの北海道新聞購読者が折込広告を商品価格などの比較や、保存して後日参考にするなど日常的に活用していることがわかります。また、普段の暮らしの中で折込広告は「大いに役に立っている」「ある程度役に立っている」を合わせて94.6%が「役に立つ」と回答しました。

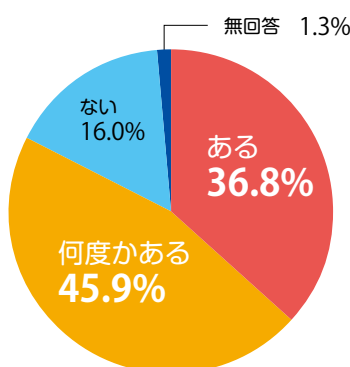
### ■他の広告媒体と比べて折込広告の良いところ(複数回答)



### ■複数の折込広告を見て商品の価格などを比較することがあるか

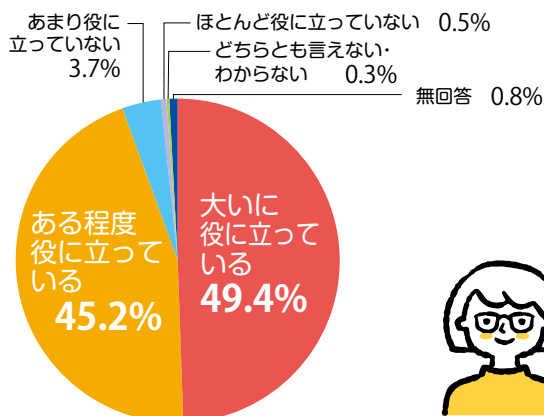


### ■気になる店舗の商品やサービスの折込広告を保存しておく、後日参考にすることがあるか



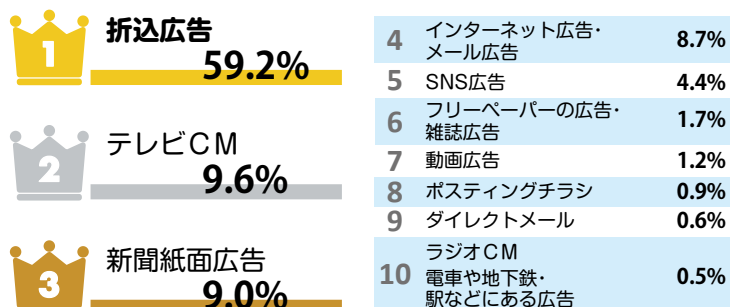
購入する商品を決めやすいため食品は折込チラシが見やすく便利だと思います  
(釧路市/40代男性)

### ■普段の暮らしの中で、折込広告ほどの程度役に立っているか



テレビCMだと覚えられなかったり、メモを取ったり、改めてネットで確認しなければならないこともあるが、折込チラシはそういう手間がない  
(札幌市/40代女性)

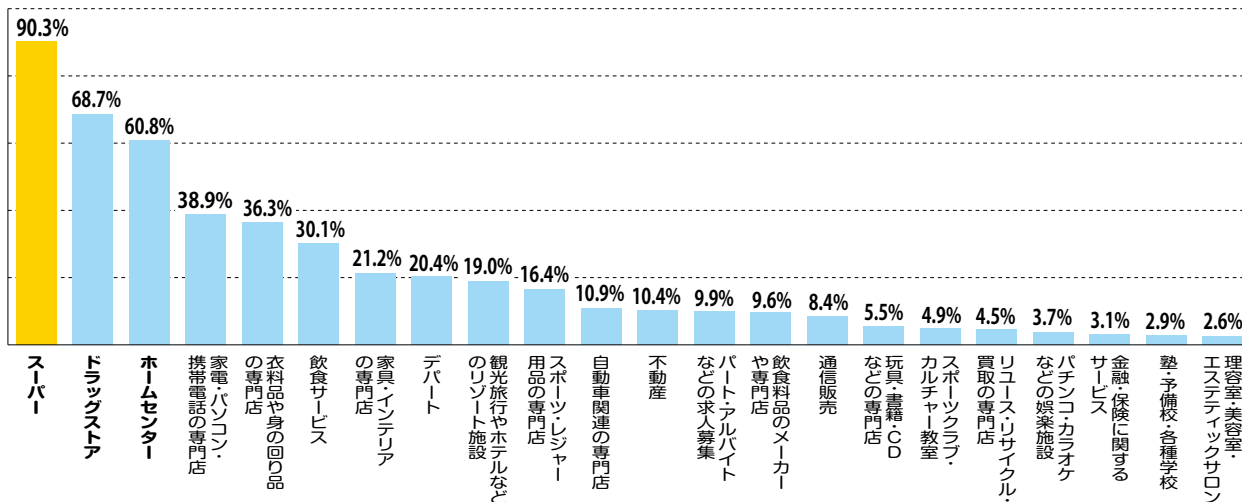
### ■普段の暮らしの中で最も役に立つ広告媒体



# 日々の生活に直結した商品のPRに効果的です

折込広告でよく見られている店舗やサービスは、「スーパー」「ドラッグストア」「ホームセンター」が上位を占めており、購入頻度の高い商品を扱う店舗ほど、よく見られていることがわかります。また、折込広告を見て気になる商品・サービスがあったら購入すると答えた人は94.3%に上り、商品・サービスの購入のきっかけになっています。

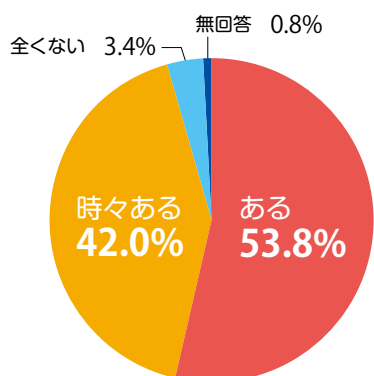
## ■ 普段よく見る折込広告(複数回答)



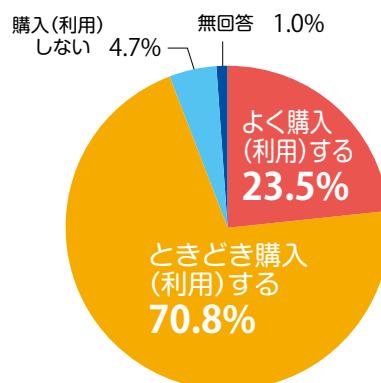
## 【性別・年代別ベスト5】

	男性	女性	20代	30代	40代	50代	60代以上
1	スーパー 85.1%	スーパー 95.0%	スーパー 72.5%	スーパー 93.6%	スーパー 90.7%	スーパー 95.0%	スーパー 89.9%
2	ホームセンター 63.4%	ドラッグストア 81.4%	ドラッグストア 47.1%	ドラッグストア 71.6%	ドラッグストア 72.9%	ドラッグストア 68.9%	ドラッグストア 69.7%
3	ドラッグストア 54.9%	ホームセンター 58.4%	家電・パソコン・携帯電話の専門店 37.3%	ホームセンター 56.9%	ホームセンター 62.9%	ホームセンター 63.0%	ホームセンター 68.2%
4	家電・パソコン・携帯電話の専門店 49.5%	衣料品や身の回り品の専門店 46.0%	衣料品や身の回り品の専門店 35.3%	家電・パソコン・携帯電話の専門店 43.1%	家電・パソコン・携帯電話の専門店 42.1%	衣料品や身の回り品の専門店 31.9%	家電・パソコン・携帯電話の専門店 39.4%
5	衣料品や身の回り品の専門店 25.8%	飲食サービス 36.3%	ホームセンター 29.4%	衣料品や身の回り品の専門店 39.4%	衣料品や身の回り品の専門店 40.0%	家電・パソコン・携帯電話の専門店 31.1%	衣料品や身の回り品の専門店 34.8%

## ■ 折込広告で知った商品やサービスを購入(利用)してみたいと思ったことがあるか



## ■ 折込広告を見て気になる商品やサービスがあったら購入(利用)するか



実際の購入に結びついている!

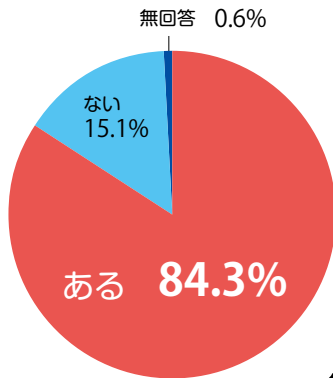




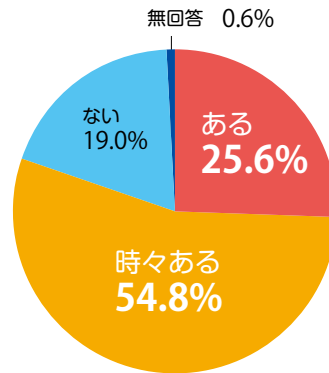
## 折込広告には大きな集客力があります

「折込広告を見ていつも利用する店舗があるか」と答えた人は、84.3%。また、折込広告を見て普段行かない店舗に行ったことがある人は、80.4%。オープン告知や、少し離れた地域からの集客にも効果的であるといえます。

### ■折込広告を見ていつも利用する店舗があるか



### ■折込広告を見て普段行かない店舗に行ってみたことがあるか

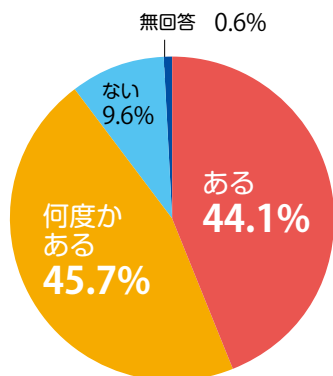


80.4%の人が折込広告をきっかけに普段行かない店舗の利用経験あり

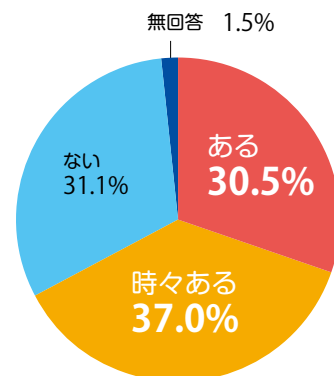


ドラッグストアはチラシのクーポンをほぼ毎回使用し購入しており、チラシがあることが購入につながっていると思います  
(旭川市/20代女性)

### ■折込広告を見て新しくオープンした店舗に行ってみた、または行ってみたいと思ったことはあるか

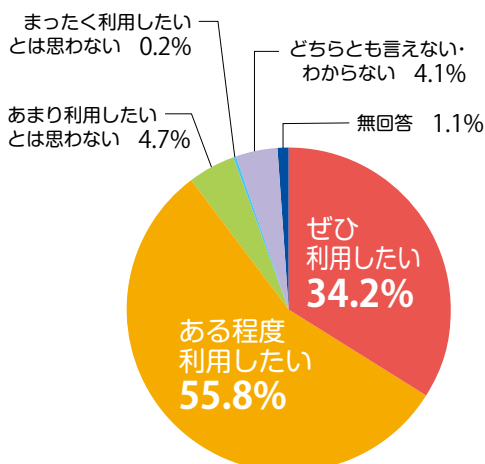


### ■自宅とは少し離れた地域にある店舗の折込広告を配布してほしいと思ったことがあるか



近隣市町村にしかないお店のチラシが入ってくると、レジャー感覚で「行ってみよう!」となって親しみが湧く  
(登別市/30代女性)

### ■折込広告にクーポンが付いていたら、その店やサービスを利用してみたいか



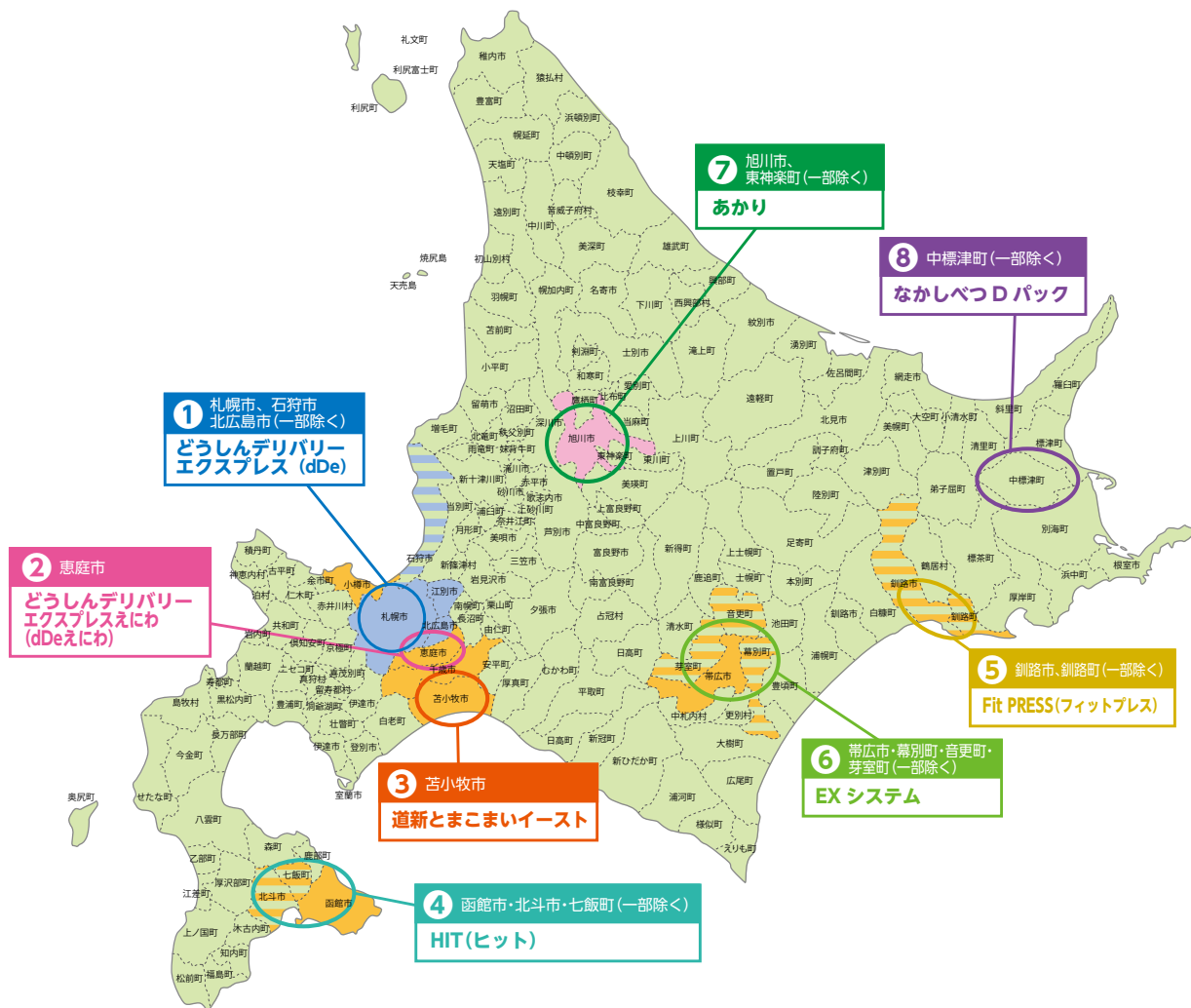
### こんなチラシがほしい! / という声をいただきました

- ・北海道のお祭りやイベントのチラシがあると嬉しい  
(芽室町/30代女性)
- ・エリア外だとしても飲食店などの話題の店や新規オープンのチラシがあると気になる  
(札幌市/30代男性)
- ・スーパーだけでなく様々な店舗の情報がほしい  
(小樽市/30代男性)
- ・隣町のスーパーのチラシがあると、お得な商品があったら足を伸ばしてみようと思います  
(札幌市/40代男性)
- ・少し離れた地域の広告が入っていたら行くきっかけになると思うので、毎回でなくても入れていただけるとありがたいです  
(札幌市/40代女性)

※アンケートで寄せられた購読者の声より主なものを抜粋しました

# 北海道新聞折込広告・デリバリー商品のご案内

2024年4月現在



## 折込料金表

※対象地区の詳細は申込書をご参照ください

(1枚当たり単価/円・消費税別)

サイズ	A地区			B・C地区			D地区			E地区		
	札幌市、石狩市、江別市、北広島市 (石狩市は厚田区・浜益区等一部を除く)			千歳市、恵庭市、苫小牧市、小樽市 函館市・帯広市・釧路市の 一部および近郊			旭川市 (江丹別)販売所を除く)			A・B・C・D地区に 該当しない地域		
	折込料	仕分配送料	合計	折込料	仕分配送料	合計	折込料	仕分配送料	合計	折込料	仕分配送料	合計
B4	3.30	0.13	3.43	3.30	0.50	3.80	3.30	0.55	3.85	3.30	0.70	4.00
B4厚	3.60	0.13	3.73	3.60	0.50	4.10	3.60	0.55	4.15	3.60	0.70	4.30
B3	4.80	0.22	5.02	4.80	0.60	5.40	4.80	0.70	5.50	4.80	0.75	5.55
B3厚	5.80	0.22	6.02	5.80	0.60	6.40	5.80	0.70	6.50	5.80	0.75	6.55
B2	8.60	0.43	9.03	8.60	1.05	9.65	8.60	1.35	9.95	8.60	1.35	9.95
B1	17.20	0.86	18.06	17.20	1.20	18.40	17.20	1.80	19.00	17.20	1.40	18.60

※離島(奥尻・天売・焼尻・利尻・礼文)の仕分配送料は1販売所につき1,000円(消費税別)となります。

サイズ表	B4	B5・A4も含む (110kg未満の紙質)	B3	B3サイズまで、又は2つ折りのもの (110kg未満の紙質)	B2	B2サイズまでのもの (110kg未満の紙質)
	B4厚	B5・A4も含む (110kg以上135kgまでの紙質)	B3厚	B3サイズまで、又は2つ折りのもの (110kg以上135kgまでの紙質)	B1	B1サイズまでのもの (110kg未満の紙質)

※B4サイズ以内の大きさでも、「2つ折り」のものはB3サイズ料金となります。※変形サイズについては事前にお問い合わせください。

2024年4月現在。今後変更になる可能性があります。

エリア・名称	実施日		料金 ※B4サイズ (1枚あたりの単価/消費税別)	
1 札幌市・石狩市・北広島市(一部除く) どうしんデリバリー エクスプレス(dDe)	道新折込	原則配布実施週の木曜の朝刊折込	ポストイング料金	3.30円
	ポストイング	配布実施週の木・金・土曜の3日間で配布	仕分配送料	0.13円
2 恵庭市 どうしんデリバリー エクスプレスえにわ(dDeえにわ)	道新折込	原則配布実施週の木曜の朝刊折込	ポストイング料金	3.30円
	ポストイング	配布実施週の木・金・土曜の3日間で配布	仕分配送料	0.50円
3 苫小牧市 道新とまこまいイースト	道新折込	原則配布実施週の木曜の朝刊折込	ポストイング料金	3.30円
	ポストイング	配布実施週の木・金・土曜の3日間で配布 ※啓北・柏木・のぞみ・沼ノ端販売所は新聞折込のみ	仕分配送料	0.50円
4 函館市・北斗市・七飯町(一部除く) HIT(ヒット)	道新折込	毎週火・木・土・日曜の希望日の朝刊折込 (但し、折込希望日の前日が休刊日・祝日の場合は除く)	ポストイング料金	3.30円
	ポストイング	折込日前日の早朝から翌日の午前8時頃までに配布 (但し、休刊日・祝日の場合を除く)	仕分配送料	0.50円
5 釧路市・釧路町(一部除く) Fit PRESS(フィットプレス)	道新折込	別途申込必要(休刊日を除く希望の朝刊折込)	ポストイング料金	3.30円
	ポストイング	毎週金曜の早朝から翌日土曜の午前9時頃までに配布	仕分配送料 阿部新聞店 他	0.50円 0.70円
6 帯広市・幕別町・音更町・芽室町(一部除く) EXシステム	道新折込	祝日を除く毎週水～土曜の希望日の朝刊折込	ポストイング料金	3.30円
	ポストイング	祝日を除く毎週水～土曜の配布開始日の朝刊配達時 から翌日の午前8時までに配布 ※幕別販売所は新聞折込のみ	仕分配送料	0.50円
7 旭川市・東神楽町(一部除く) あかり	道新折込	別途申込必要(休刊日を除く希望日の朝刊折込)	ポストイング料金	3.30円
	ポストイング	毎週金曜に配布	仕分配送料 旭川協会 他	0.55円 0.70円
旭川全戸配布	[あかり]のポストイングと道新折込を定数で申込の場合は右記料金が適用		折込料・ポストイング料金とも	2.65円
			仕分配送料 旭川協会 他	0.55円 0.70円
8 中標津町(一部除く) なかしべつDパック	道新折込	毎月6日の朝刊折込(6日が休刊日の場合は翌7日)	ポストイング料金	4.50円
	ポストイング	毎月6日から8日までの3日間で配布 (6日が休刊日の場合は翌7日から9日)	仕分配送料	0.70円 (新聞折込は通常の折込料金です)

※ポストイング料金および新聞折込料金は、通常の折込料金と同様です。  
※仕分配送料も同様。P16を参照ください。

※その他のサイズはお問い合わせください。 ※年末年始、ゴールデンウィーク、祝日などは休刊や変更になる場合がございます。各デリバリー商品の詳しい実施日はお問い合わせください。 ※マンションなどでポストイング禁止の箇所・配布体制が整わないエリアは、新聞折込のみのお届けとなります。 ※配布完了時間はすべて目安となります。天候などにより配布完了時間が遅れる場合がございますのであらかじめご了承ください。 ※旭川「あかり」、釧路「Fit PRESS」は北海道新聞未購読世帯ポストイングのみの商品です。折込と併用の場合は、別途北海道新聞への折込申込が必要となります。

## 2024年度 北海道新聞 休刊日のご案内

※国政選挙、その他の事態が発生した時は変更する場合があります。

### 4

日	月	火	水	木	金	土
	1	2	3	4	5	6
7	8	9	10	11	12	13
14	15	16	17	18	19	20
21	22	23	24	25	26	27
28	29	30				

### 5

日	月	火	水	木	金	土
				1	2	3
				4	5	6
7	8	9	10	11	12	13
14	15	16	17	18	19	20
21	22	23	24	25	26	27
28	29	30	31			

### 6

日	月	火	水	木	金	土
						1
						2
3	4	5	6	7	8	9
10	11	12	13	14	15	16
17	18	19	20	21	22	23
24	25	26	27	28	29	30

### ■ 休刊日

- 2024年
- 4月15日(月)
  - 5月13日(月)
  - 6月10日(月)
  - 7月16日(火)
  - 8月19日(月)
  - 9月9日(月)
  - 10月15日(火)
  - 11月11日(月)
  - 12月9日(月)

2025年1月以降の休刊日は未定です。

### 7

日	月	火	水	木	金	土
	1	2	3	4	5	6
7	8	9	10	11	12	13
14	15	16	17	18	19	20
21	22	23	24	25	26	27
28	29	30	31			

### 8

日	月	火	水	木	金	土
					1	2
					3	4
5	6	7	8	9	10	11
12	13	14	15	16	17	18
19	20	21	22	23	24	25
26	27	28	29	30	31	

### 9

日	月	火	水	木	金	土
	1	2	3	4	5	6
7	8	9	10	11	12	13
14	15	16	17	18	19	20
21	22	23	24	25	26	27
28	29	30				

- 2024年
- 昭和の日 …… 4月29日
  - 憲法記念日 …… 5月3日
  - みどりの日 …… 5月4日
  - こどもの日 …… 5月5日
  - 海の日 …… 7月15日
  - 山の日 …… 8月11日
  - 敬老の日 …… 9月16日
  - 秋分の日 …… 9月22日
  - スポーツの日 10月14日
  - 文化の日 …… 11月3日
  - 勤労感謝の日・11月23日

### 10

日	月	火	水	木	金	土
			1	2	3	4
			5	6	7	8
9	10	11	12	13	14	15
16	17	18	19	20	21	22
23	24	25	26	27	28	29
30	31					

### 11

日	月	火	水	木	金	土
					1	2
					3	4
5	6	7	8	9	10	11
12	13	14	15	16	17	18
19	20	21	22	23	24	25
26	27	28	29	30	31	

### 12

日	月	火	水	木	金	土
	1	2	3	4	5	6
7	8	9	10	11	12	13
14	15	16	17	18	19	20
21	22	23	24	25	26	27
28	29	30	31			

- 2025年
- 元日 …… 1月1日
  - 成人の日 …… 1月13日
  - 建国記念の日 …… 2月11日
  - 天皇誕生日 …… 2月23日
  - 春分の日 …… 3月20日

